



Ministerio de Economía y Producción
Superintendencia de Seguros de la Nación



„2004 - Año de la Antártida Argentina“

COMUNICACIÓN SSN 781

29/11/2004

Circular SSN EST 141

SINTESIS: Boletín Estadístico Nº 71. Contiene información relativa a las Primas Emitidas más Recargos Netas de Anulaciones. Incluye Cuadros Resumen de la Producción Total Trimestral y Anual, Ranking de la Producción Total Trimestral y Anual y también Ranking por Ramos de Seguros Patrimoniales y de Personas.
2º Trimestre de 2004.

A las Entidades y Personas sujetas a la supervisión de la Superintendencia de Seguros de la Nación.

Tengo el agrado de dirigirme a Ustedes, con el objeto de remitirles el **Boletín Estadístico Nº 71**, elaborado a partir de las **Primas Emitidas** (netas de anulaciones), **más Recargos y Adicionales**, incluidas en la Declaración Jurada de Tasa Uniforme correspondiente al **2º Trimestre de 2004** (Abril – Junio).

Saludo a Ustedes atentamente.

Miguel Baelo
Superintendente de Seguros

LA PRESENTE COMUNICACIÓN CONTIENE 1 PAGINA. CONTIENE 2 ANEXOS DE 8 Y 24 PÁGINAS RESPECTIVAMENTE. CIRC. ANT. IDENT. Nº 5368

Página 1 de 1



Ministerio de Economía y Producción
Superintendencia de Seguros de la Nación



„2004 - Año de la Antártida Argentina”

HOJA N° 1/8

BOLETÍN ESTADÍSTICO

N° 71

2° Trimestre de 2004

Buenos Aires, Noviembre de 2004



INDICE

Capítulo	Página
ANEXO I	
INTRODUCCION	4
CONCLUSIONES	4
CONSIDERACIONES GENERALES	6
CONTENIDO DE LOS CUADROS	7
ANEXO II	
CUADROS RESUMEN	1
• Cuadro N° 1: Producción Trimestral de Seguros por Ramos y Naturaleza Jurídica	2
• Cuadro N° 2: Producción de Seguros de los Últimos 12 meses. Por Ramos y Naturaleza Jurídica	2
• Cuadro N° 3: Serie de la Producción Trimestral de Seguros por Ramos	3
• Cuadro N° 4: Primas Trimestrales por Ramos de Actividad	4
• Cuadro N° 5: Estructura y Relaciones con respecto a Primas Emitidas y otras Variables (trimestre)	5
• Cuadro N° 6: Primas de los Últimos 12 meses por Ramos de Actividad	6
• Cuadro N° 7: Estructura y Relaciones con respecto a Primas Emitidas y otras Variables (12 meses)	7
RANKING DE LA PRODUCCIÓN TOTAL	8
• Cuadro N° 8: Participación Porcentual en el Total de la Producción del Trimestre	9
• Cuadro N° 9: Participación Porcentual en el Total de la Producción de los Últimos Doce Meses	11
RANKING Y CUADROS POR RAMOS	13
SEGUROS DE DAÑOS PATRIMONIALES	14
• Cuadro N° 10: Incendio	15
• Cuadro N° 11: Combinado Familiar e Integral	15
• Cuadro N° 12: Cristales	15
• Cuadro N° 13: Vehículos Automotores	16
• Cuadro N° 14: Responsabilidad Civil	16
• Cuadro N° 15: Transporte Público de Pasajeros	16
• Cuadro N° 16: Ganado (Últimos 12 Meses)	16
• Cuadro N° 17: Robo y Riesgos Similares	17
• Cuadro N° 18: Granizo (Últimos 12 Meses)	17



Capítulo	HOJA N°3/8
	Página
• Cuadro N° 19: Otros Riesgos Patrimoniales	17
• Cuadro N° 20: Técnico	18
• Cuadro N° 21: Aeronavegación	18
• Cuadro N° 22: Accidentes a Pasajeros	18
• Cuadro N° 23: Riesgos del Trabajo	18
• Cuadro N° 24: Transporte-Mercaderías	19
• Cuadro N° 25: Transporte Cascos	19
• Cuadro N° 26: Crédito	19
• Cuadro N° 27: Caucción	19
SEGUROS DE PERSONAS	20
• Cuadro N° 28: Accidentes Personales	21
• Cuadro N° 29: Vida Previsional	21
• Cuadro N° 30: Sepelio Colectivo	21
• Cuadro N° 31: Salud (Últimos 12 meses)	21
• Cuadro N° 32: Sepelio Individual	21
• Cuadro N° 33: Vida Individual	22
• Cuadro N° 34: Vida Colectivo	22
• Cuadro N° 35: Vida (incluye: Individual, Colectivo, Sepelio y Salud)	22
• Cuadro N° 36: Vida (incluye: Individual, Colectivo, Sepelio y Salud) (Últimos 12 meses)	23
• Cuadro N° 37: Vida Previsional (Últimos 12 meses)	23
• Cuadro N° 38: Producción de Seguro de Retiro	24



INTRODUCCION

La información estadística que se incluye en el presente Boletín, corresponde a la **Producción de Seguros Directos** (Generales y de Retiro), verificada en el **2º Trimestre de 2004** (Abril – Junio), y proviene de los datos suministrados por las entidades aseguradoras en los Formularios de la Declaración Jurada Trimestral establecidos por la Circular N° 3619 del año 1996.

Los Cuadros Resumen, los “Ranking” de la Producción Total y los de cada Ramo de actividad, fueron preparados con las cifras suministradas por **193** entidades, de las cuales **169** son de Seguros Generales (es decir: Patrimoniales, Vida o Mixtas), y las **24** restantes son de Seguros de Retiro. En los cuadros correspondientes a la Producción de los últimos doce meses se incluyen además, las que fueron revocadas pero tuvieron movimiento durante ese período.

CONCLUSIONES

Se realiza a continuación un breve análisis descriptivo de las cifras contenidas en el Boletín.

El 2º Trimestre de 2004 encuentra que la **Producción de Seguros** casi llega a dos mil quinientos ochenta millones de pesos, de los cuales el ramo *Automotores* (incluido Transporte Público de Pasajeros) participa con el 35 %, *Vida* el 21 % (incluye *Previsional* y *Accidentes Personales*), *Riesgos del Trabajo* supera el 12 % y los *Seguros de Retiro*, casi el 10 % (*Cuadro N° 1*).

En los **doce meses** que se cubren desde Julio de 2003 a Junio de 2004, la **Producción** supera los 10 mil cuatrocientos sesenta y cinco millones de pesos, el ramo *Automotores* participa con más del 36 %; *Vida*, supera los 19 %; *Retiro* el 10 % y *Riesgos del Trabajo* más del 11 % (*Cuadro N° 2*). En ambos períodos puede apreciarse que las Sociedades Anónimas concentran la mayor parte de la producción (alrededor del 85 %).

En la **Evolución de la Producción Trimestral** (que se expone desde 1994 en el *Cuadro N°3*), se observa cómo a partir de la crisis del año 2002, la producción de seguros va recuperando paulatinamente trimestre a trimestre su nivel previo, aunque modificándose parcialmente su estructura por ramos ya que crecieron relativamente algunos Seguros Patrimoniales en desmedro de los Seguros de Personas. En los últimos dos años se aprecia una persistente recuperación con la baja estacional del 2º trimestre de cada período.

En los indicadores que se construyen para cada Ramo con las cifras **anuales (Estructura y Relaciones respecto a las Primas del Cuadro N° 7)**, se observan algunas particularidades:

- ✓ En cuanto a la **importancia de cada ramo** desagregado, se tiene a *Automotores* en el primer lugar, (con casi el 36 % de la Producción Neta Imponible), en el segundo lugar *Riesgos del Trabajo* (más del 11 %), le siguen: *Retiro* (supera el 10



HOJA N°5/8

%), *Vida Colectivo (más del 8 %) y Vida Previsional, Combinado Familiar e Integral e Incendio participan cerca del 5 % cada uno.*

- ✓ Como es usual el ramo Crédito es el de mayor nivel en los **Recargos Administrativos** le siguen en importancia: *Vehículos Automotores, Sepelio Individual, Vida Previsional, Cristales y Transportes-Cascos.*
- ✓ Los ramos con mayor nivel de **Anulaciones** son: *Aeronavegación, Incendio, Robo, Accidentes Personales, Vida Individual, Sepelio Individual.*
- ✓ En el conjunto total los **Impuestos** *no llegan al 15 % de las Primas Netas Imponibles.*

En el **Ranking de la Producción Total del Trimestre** (Cuadro N° 8), el primer lugar lo ocupa Caja de Seguros con más del 6 % de la producción total del mercado, que a partir de este trimestre concentra la producción de la Caja de Seguros Vida. *Le siguen: Merdional, Federación Patronal (superan el 4%), San Cristóbal, Provincia Seguros, Mapfre, HSBC - Buenos Aires y Segunda Coop. (todas superan el 3 % pero no llegan a 4%).*

En el **Ranking de la Producción de los Últimos 12 meses** (Cuadro N° 9), el primer lugar lo ocupa *Federación Patronal SA (6%).* Le siguen: *Caja de Seguros, Mapfre, Meridional, San Cristóbal, HSBC – Buenos Aires, y Provincia Seguros (todas oscilan entre el 3 % y el 5%).*

En este último cuadro, se observa que en conjunto las 10 primeras entidades concentran cerca del 38 % del mercado.

La concentración del mercado es la siguiente:

Las primeras:

- ◆ 10 entidades
- ◆ 20 entidades
- ◆ 50 entidades

Concentran:

- más del 37 % de la Producción
- el 54 % de la Producción
- más del 80 % de la Producción



CONSIDERACIONES GENERALES

Las cifras correspondientes a la Producción Anual se encuentran expresadas a valores constantes de cada período al que corresponde la comunicación.

En los casos en que deben realizarse comparaciones de cifras de Producción a través del tiempo, las mismas fueron transformadas a valores “constantes”, utilizando el Índice de Precios Internos al por Mayor (IPIM), que elabora y difunde el INDEC.

También cabe recordar que debido al necesario redondeo de las cifras (ya sean las expresadas en valores absolutos como en porcentuales), es posible que se encuentren algunas diferencias entre los datos individuales y sus correspondientes totales.

Además, en los ramos Aeronavegación, Ganado (12 meses) y Otros Patrimoniales, la existencia de anulaciones importantes en el trimestre, ha motivado que para el cálculo de las participaciones se tomaran solamente los valores positivos.

Con relación a la nómina de entidades que suministran la información con la que se elabora este Boletín, se han registrado **durante el Trimestre** las siguientes novedades:

- **Cambios de denominación:**

Denominación anterior	Denominación actual
• Masslife Seguros de Vida SA	• SMG Life Seguros de Vida SA
• NOA Compañía de Seguros de Personas SA	• Pieve Seguros SA

- **Entidades de baja**

- Caja de Seguros de Vida SA
- Comfiar Compañía de Seguros SA

- **Entidades sin información (o con información parcial)**

- Agrosalta Cooperativa de Seguros Limitada
- Aseguradores de Créditos del Mercosur SA
- Fata Seguros SA

La entidad Agrosalta Cooperativa de Seguros Limitada tiene revocada la autorización para operar por Resolución N° 28.526, de fecha 17DIC2001, aclarándose que dicha resolución no se encuentra firme.

Por disposición de la Justicia – Cámara Nacional en lo Comercial, Sala C – desde el 14JUN2002 y hasta que se adopte otra resolución, la entidad puede emitir pólizas.



CONTENIDO DE LOS CUADROS CON RANKING

Los **Cuadros N° 8 y 9**, corresponden al **Ranking de las Entidades de acuerdo a la Producción Total de Seguros** (Primas Netas) en el **Trimestre (el N° 8) y en el año (el N° 9)**, ordenadas de acuerdo a su importancia y agregándose para cada entidad la siguiente información:

- Número de Orden en el Ranking
- Naturaleza Jurídica (NJ). Se la indica de la siguiente forma:
 - A: Sociedades Anónimas
 - C: Cooperativas y Mutuales
 - O: Organismos Oficiales
 - E: Sucursales y Agencias de Entidades Extranjeras
- Entidades: Denominación abreviada.
- Participación porcentual en el total de las Primas Netas
- Porcentaje acumulado hasta cada entidad (participación acumulada en las Primas Netas)

En el Ranking del Trimestre, se incluye la Comparación con el Trimestre anterior (Enero – Marzo de 2004), incluyéndose:

- Variación Porcentual en las Primas Netas.
- Ubicación en el Ranking en el Trimestre Anterior.

En el Ranking de los Doce Meses, se incluye la Comparación con Igual Período del Año Anterior (Julio de 2002 – Junio de 2003), incluyéndose:

- Variación Porcentual en las Primas Netas.
- Ubicación en el Ranking en Igual Período Anterior.

En el cuadro de la Producción del Total del Trimestre se consideran las 193 entidades de Seguros Generales y de Retiro con Producción declarada en el 2º Trimestre de 2004. En el cuadro N° 9 se agrega, al final de la nómina, la participación total de las entidades que tuvieron producción durante el año pero que por diversas razones ya no operan.

Los Cuadros por Ramos han sido clasificados según la cobertura de los mismos en:

- Seguros de Daños Patrimoniales: *Cuadros N° 10 al 27*
- Seguros de Personas: *Cuadros N° 28 a 38*

Desde el **Cuadro N° 10** hasta el **15, Cuadros N° 17** y desde el **19 hasta el 30** y del **32 al 35** se incluyen los **Ranking de las Entidades de cada uno de los Ramos** de actividad, de acuerdo con la **Producción del Trimestre**, identificándose las entidades de mayor Producción en cada uno y agregándose similar información que la del Cuadro N° 8 para el Ranking Total del Trimestre.

Los **Cuadros N° 16, 18, 31, 36 y 37** que se refieren a **Ganado, Granizo, Salud, Vida** (Incluye: Individual, Colectivo y Sepelio) y **Vida Previsional**, comprenden la **Producción de los 12 meses previos**, realizándose las mismas comparaciones que en los anteriores, pero agrupando los datos de un año completo.



Ministerio de Economía y Producción
Superintendencia de Seguros de la Nación



„2004 - Año de la Antártida Argentina“

HOJA N°8/8

En todos los casos se incluye la comparación con el trimestre anterior o el período anterior (anteriores 12 meses), la posición que ocupaban las entidades en esos períodos y la variación porcentual.

De igual forma que en números anteriores, se agrega debajo de cada Cuadro, un rectángulo que contiene:

- **Part.:** corresponde a la **Participación porcentual de cada Ramo en la Producción Total del Trimestre**, coincidente con las cifras del Cuadro N° 5, excepto para los Cuadros N° 16, 18, 31, 36 y 37 que cubren los últimos 12 meses, cuyos % corresponden a la Participación en la Producción Anual de los Cuadros N° 2 y N° 7.
- **Producción:** corresponde a la **Producción de cada Ramo** (en miles de \$), coincidente con las cifras de los Cuadros N° 2, N° 4 y N° 6, según corresponda al trimestre o a los últimos 12 meses, columna F (Importe Neto Imponible).

CUADROS

RESUMEN

PRODUCCIÓN TRIMESTRAL DE SEGUROS POR RAMOS Y NATURALEZA JURÍDICA

(En miles de pesos)

2º Trimestre de 2004

RAMOS	TOTAL	Sociedades anónimas	Cooperativas y mutuales	Organismos oficiales	Suc. y agen. extranjeras	Part. %
TOTAL	2.579.822	2.204.483	322.813	13.093	39.434	100,00
Vehículos Automotores	900.157	676.766	219.709	3.682		34,89
Incendio y Comb. Familiar e Int.	246.941	223.381	23.454	106		9,57
Vida (*)	361.982	297.175	21.813	5.699	37.296	14,03
Transportes	66.784	58.176	8.572	35		2,59
Robo	22.426	18.735	3.620	71		0,87
Granizo	55.327	19.312	36.011	4		2,14
Otros	169.687	158.121	8.837	591	2.138	6,58
Vida Previsional	181.197	181.197				7,02
Retiro	252.344	252.344				9,78
Riesgos del Trabajo	322.976	319.276	796	2.904		12,52
Part. %	100,00	85,45	12,51	0,51	1,53	

(*) Incluye Accidentes Personales

Cuadro N° 1

PRODUCCIÓN DE SEGUROS DE LOS ÚLTIMOS 12 MESES (Julio 2003 - Junio 2004)

POR RAMOS Y NATURALEZA JURIDICA

(En miles de pesos)

RAMOS	TOTAL	Sociedades anónimas	Cooperativas y mutuales	Organismos oficiales	Suc. y agen. extranjeras	Part. %
TOTAL	10.465.690	8.923.971	1.329.342	61.484	150.892	100,00
Vehículos Automotores	3.782.029	2.891.239	875.367	15.442	-19	36,14
Incendio y Comb. Familiar e Int.	1.049.448	937.112	111.853	483		10,03
Vida (*)	1.402.618	1.155.579	76.181	30.931	139.927	13,40
Transportes	263.533	231.360	32.053	120		2,52
Robo	95.740	84.287	10.861	592		0,91
Granizo	324.695	145.941	178.651	103		3,10
Otros	695.828	641.097	41.683	2.063	10.985	6,65
Vida Previsional	601.278	601.278				5,75
Retiro	1.087.035	1.087.035				10,39
Riesgos del Trabajo	1.163.485	1.149.044	2.693	11.748		11,12
Part. %	100,00	85,27	12,70	0,59	1,44	

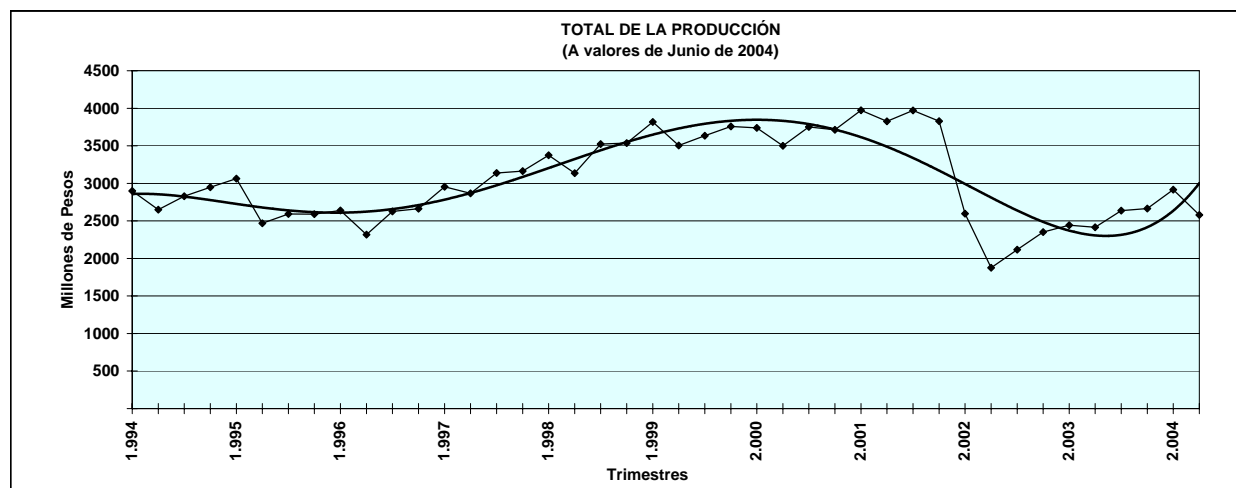
(*) Incluye Accidentes Personales

Cuadro N° 2

SERIE DE LA PRODUCCIÓN TRIMESTRAL DE SEGUROS POR RAMOS
(En miles de pesos constantes de Junio de 2004)

Año	Trimestre	TOTAL	Vehículos Automotores	Incendio y Combinado Familiar	Vida (*)	Transportes	Robo	Granizo	Otros Riesgos	Retiro	Riesgos del Trabajo / Accid.Trabajo
1.994	1º	2.898.945	1.366.422	273.318	462.043	91.961	45.135	27.927	242.521	129.138	260.480
	2º	2.650.321	1.260.772	235.939	456.636	91.645	45.091	22.201	176.597	97.780	263.660
	3º	2.828.545	1.348.862	251.962	521.399	88.267	48.810	661	171.408	104.629	292.548
	4º	2.948.915	1.282.360	270.239	676.881	84.504	52.122	18.266	180.896	86.610	297.038
1.995	1º	3.063.243	1.407.696	252.577	639.612	80.380	40.694	29.576	233.254	109.785	269.670
	2º	2.468.849	1.137.594	231.310	532.738	68.381	36.458	14.900	159.406	73.149	214.913
	3º	2.591.709	1.178.419	231.026	588.158	72.233	35.799	143	182.445	88.000	215.485
	4º	2.589.008	1.138.077	246.712	564.134	78.597	46.231	24.681	175.538	94.982	220.055
1.996	1º	2.640.045	1.186.728	214.018	574.789	70.423	30.378	31.669	215.164	157.607	159.268
	2º	2.316.463	1.118.468	232.028	544.002	63.430	29.394	21.836	177.957	147.413	-18.066
	3º	2.625.202	1.172.376	218.394	581.889	72.542	30.524	454	181.386	160.842	206.795
	4º	2.662.650	1.099.450	218.307	592.090	73.354	42.177	34.098	179.623	162.413	261.138
1.997	1º	2.954.617	1.230.226	208.441	608.447	72.329	24.682	56.761	225.032	229.169	299.528
	2º	2.867.805	1.170.748	211.277	645.900	75.020	21.013	36.257	196.010	232.968	278.614
	3º	3.137.511	1.197.804	245.291	683.101	69.860	27.885	1.542	212.466	388.619	310.944
	4º	3.163.116	1.215.570	224.730	696.592	77.366	32.714	63.971	225.191	339.451	287.532
1.998	1º	3.375.392	1.341.983	235.346	738.900	72.883	24.568	65.555	262.721	300.879	332.557
	2º	3.135.320	1.183.973	218.613	764.420	75.360	20.335	46.225	227.291	299.652	299.451
	3º	3.523.243	1.466.581	226.962	836.250	77.401	26.301	871	231.646	315.231	342.001
	4º	3.536.712	1.314.662	237.695	901.418	74.004	23.764	51.558	196.097	406.366	331.148
1.999	1º	3.817.772	1.503.275	278.443	921.362	73.496	21.134	55.335	222.794	357.718	384.213
	2º	3.504.593	1.345.675	226.956	954.081	61.110	20.068	24.176	175.963	358.418	338.146
	3º	3.635.190	1.417.016	232.533	975.162	56.238	21.126	5.880	205.035	329.020	393.180
	4º	3.757.937	1.366.860	246.731	983.802	67.507	23.422	51.324	211.034	453.838	353.419
2.000	1º	3.739.503	1.419.754	247.208	946.893	60.921	17.463	42.480	212.481	420.059	372.244
	2º	3.500.230	1.303.578	232.903	941.210	57.123	18.587	16.832	172.251	418.963	338.782
	3º	3.750.913	1.367.263	237.840	981.579	54.461	21.645	11.268	190.339	530.423	356.095
	4º	3.714.348	1.264.367	234.573	1.029.658	62.396	21.875	52.146	199.556	519.301	330.476
2.001	1º	3.972.616	1.444.424	256.734	1.019.790	63.783	17.807	67.633	236.538	458.349	407.558
	2º	3.826.749	1.285.700	260.814	1.054.506	55.330	23.829	34.230	203.865	420.160	488.315
	3º	3.971.534	1.372.423	268.529	1.084.985	54.470	29.806	8.830	190.829	461.115	500.547
	4º	3.827.736	1.281.586	270.552	1.083.945	56.893	33.528	62.761	205.672	378.275	454.524
2.002	1º	2.596.561	804.681	254.225	695.354	44.086	19.312	61.747	196.424	162.202	358.530
	2º	1.874.834	554.708	207.980	405.056	66.258	19.905	25.679	137.282	248.958	209.007
	3º	2.117.208	651.433	322.152	377.842	49.098	27.869	8.857	152.882	321.290	205.784
	4º	2.351.289	798.172	257.946	390.953	61.954	32.735	116.805	176.861	305.461	210.403
2.003	1º	2.443.842	839.036	316.628	398.961	69.252	24.030	143.089	179.143	241.290	232.414
	2º	2.414.590	925.203	215.353	418.498	57.039	16.776	42.166	189.236	323.398	226.921
	3º	2.637.870	1.015.008	298.755	501.212	65.565	28.572	10.175	166.838	283.845	267.901
	4º	2.664.846	924.887	272.536	506.216	63.382	24.858	115.849	184.695	297.019	275.405
2.004	1º	2.915.872	1.065.261	266.544	515.712	76.044	23.172	151.269	196.474	289.494	331.902
	2º	2.579.822	900.157	246.941	543.179	66.784	22.426	55.327	169.687	252.344	322.976

(*) Incluye Accidentes Personales
Cuadro N° 3



PRIMAS TRIMESTRALES POR RAMOS DE ACTIVIDAD
(En miles de pesos)

2º Trimestre de 2004

R A M O S	Importe Primas Emitidas, correspondientes a Seguros Directos A	Recargos Administrativos B	Otros Cargos Imponibles C	Total Prima Imponible D = A + B + C	Anulaciones Contabilizadas en el Trimestre E	Importe Neto Imponible F = D - E	Tasa, Impuestos y Contribuciones G
T O T A L E S	2.562.409	270.438	101.151	2.933.998	354.174	2.579.822	372.450
01 Incendio	154.013	8.535	3.216	165.764	27.907	137.857	31.043
02 Combinado Familiar e Integral	100.841	18.585	8.392	127.817	18.734	109.083	25.953
03 Vehículos Automotores	835.162	156.757	71.100	1.063.019	174.363	888.656	211.407
04 Transporte Público de Pasajeros	13.099	445	0	13.544	2.042	11.502	2.643
05 Cristales	180	30	28	238	42	197	46
06 Granizo	53.419	5.016	2.448	60.883	5.556	55.327	17.158
07 Ganado	2	0	0	2	3	0	0
08 Responsabilidad Civil	72.980	6.892	2.449	82.322	16.991	65.331	15.437
09 Robo y Riesgos Similares	28.184	2.400	653	31.237	8.811	22.426	5.196
10 Caución	46.375	2.977	3.387	52.738	12.239	40.499	6.141
11 Crédito	1.829	490	98	2.418	87	2.330	17
12 Accidentes a Pasajeros	51	7	5	63	19	42	11
13 Aeronavegación	21.380	719	185	22.284	3.864	18.419	4.160
14 Técnico	25.543	2.401	845	28.790	6.816	21.975	5.337
15 Transportes - Cascos	14.787	2.090	479	17.355	3.228	14.127	3.240
16 Transportes - Mercaderías	53.775	6.670	2.124	62.568	9.911	52.657	12.360
17 Otros Riesgos Patrimoniales	21.622	923	108	22.653	1.758	20.896	4.653
18 Riesgos del Trabajo	322.976			322.976		322.976	11.248
19 Accidentes Personales	46.148	5.625	2.983	54.757	12.288	42.469	8.370
20 Vida Individual	86.398	6.150	2.007	94.556	15.609	78.946	2.021
21 Vida Colectivo	233.877	10.853	332	245.062	24.289	220.772	1.979
22 Salud	3.695	110	6	3.811	395	3.416	475
23 Sepelio Individual	2.415	517	304	3.236	575	2.660	18
24 Sepelio Colectivo	19.946	2.416	2	22.365	8.646	13.719	908
25 Vida Previsional	155.718	25.479		181.197		181.197	1.087
26 Retiro	247.992	4.352		252.344		252.344	1.542

ESTRUCTURA Y RELACIONES CON RESPECTO A PRIMAS EMITIDAS Y OTRAS VARIABLES

2º Trimestre de 2004

RAMOS	P r i m a s E m i t i d a s				Anulaciones en el Total de Primas Imponibles % (E/D*100)	Neto Imponible			Impuestos en el Neto Imponible % (G/F*100)
	Participación %	Recargos Adm. % (B/A*100)	Otros Cargos % (C/A*100)	Neto Imponible % (F/A*100)		Part. %	Variación trim. anter. %	Var. igual trim. año ant. %	
T O T A L E S	100,00	10,55	0,04	100,68	12,07	100,00	-11,52	6,84	14,44
01 Incendio	6,01	5,54	2,09	89,51	16,84	5,34	0,65	30,01	22,52
02 Combinado Familiar e Integral	3,94	18,43	8,32	108,17	14,66	4,23	-15,82	-0,21	23,79
03 Vehículos Automotores	32,59	18,77	8,51	106,41	16,40	34,45	-15,74	-2,87	23,79
04 Transporte Público de Pasajeros	0,51	3,40	0,00	87,81	15,08	0,45	8,08	11,89	22,98
05 Cristales	0,01	16,56	15,54	108,92	17,55	0,01	-8,66	-10,68	23,44
06 Granizo	2,08	9,39	4,58	103,57	9,13	2,14	-63,42	31,21	31,01
07 Ganado	0,00	10,19	8,24	-18,72	115,81	0,00	Anul.	Anul.	Anul.
08 Responsabilidad Civil	2,85	9,44	3,36	89,52	20,64	2,53	-25,36	9,76	23,63
09 Robo y Riesgos Similares	1,10	8,51	2,32	79,57	28,21	0,87	-3,22	33,68	23,17
10 Caucción	1,81	6,42	7,30	87,33	23,21	1,57	1,70	-10,36	15,16
11 Crédito	0,07	26,79	5,35	127,36	3,62	0,09	-10,37	-3,95	0,73
12 Accidentes a Pasajeros	0,00	13,16	9,55	81,31	30,05	0,00	-51,40	35,91	27,21
13 Aeronavegación	0,83	3,36	0,86	86,15	17,34	0,71	16,66	4,03	22,58
14 Técnico	1,00	9,40	3,31	86,03	23,67	0,85	-25,18	-53,29	24,29
15 Transportes - Cascos	0,58	14,13	3,24	95,54	18,60	0,55	12,21	32,45	22,94
16 Transportes - Mercaderías	2,10	12,40	3,95	97,92	15,84	2,04	-17,02	13,55	23,47
17 Otros Riesgos Patrimoniales	0,84	4,27	0,50	96,64	7,76	0,81	-0,79	22,18	22,27
18 Riesgos del Trabajo	12,60			100,00		12,52	-2,69	42,33	3,48
19 Accidentes Personales	1,80	12,19	6,46	92,03	22,44	1,65	7,23	48,22	19,71
20 Vida Individual	3,37	7,12	2,32	91,37	16,51	3,06	18,46	-4,62	2,56
21 Vida Colectivo	9,13	4,64	0,14	94,40	9,91	8,56	-1,82	10,80	0,90
22 Salud	0,14	2,98	0,18	92,47	10,36	0,13	5,27	162,09	13,89
23 Sepelio Individual	0,09	21,40	12,60	110,17	17,78	0,10	8,49	-5,17	0,69
24 Sepelio Colectivo	0,78	12,11	0,01	68,78	38,66	0,53	-24,81	-1,36	6,62
25 Vida Previsional	6,08	16,36		116,36		7,02	12,79	101,77	0,60
26 Retiro	9,68	1,75		101,75		9,78	-12,83	-21,97	0,61

PRIMAS DE LOS 12 ÚLTIMOS MESES POR RAMOS DE ACTIVIDAD

(En miles de pesos)

2º Trimestre de 2004

R A M O S	Importe Primas Emitidas, correspondientes a Seguros Directos A	Recargos Administrativos B	Otros Cargos Imponibles C	Total Prima Imponible D	Anulaciones Contabilizadas en los 12 meses E	Importe Neto Imponible F	Tasa, Impuestos y Contribuciones G
T O T A L E S	10.440.527	1.124.569	415.730	11.980.826	1.515.099	10.465.690	1.564.384
01 Incendio	683.564	39.391	14.203	737.158	197.822	539.336	125.221
02 Combinado Familiar e Integral	517.130	75.534	38.078	630.742	120.630	510.112	110.837
03 Vehículos Automotores	3.399.702	677.899	289.178	4.366.778	627.854	3.738.924	898.935
04 Transporte Público de Pasajeros	51.605	1.646	0	53.251	10.146	43.105	11.461
05 Cristales	782	123	125	1.030	135	896	547
06 Granizo	306.333	29.423	10.454	346.210	21.515	324.695	84.684
07 Ganado	28	3	2	34	6	28	9
08 Responsabilidad Civil	314.046	29.197	10.466	353.709	65.761	287.947	68.081
09 Robo y Riesgos Similares	117.928	8.731	2.550	129.209	33.469	95.740	24.027
10 Caucción	169.277	11.338	13.020	193.635	42.052	151.583	22.173
11 Crédito	9.245	2.558	403	12.207	706	11.501	873
12 Accidentes a Pasajeros	274	32	27	332	65	265	58
13 Aeronavegación	123.941	3.620	761	128.322	57.620	70.702	16.133
14 Técnico	109.167	9.736	3.838	122.741	26.816	95.925	22.363
15 Transportes - Cascos	53.658	8.153	2.367	64.179	10.648	53.531	12.243
16 Transportes - Mercaderías	219.028	25.796	8.510	253.333	43.332	210.002	49.396
17 Otros Riesgos Patrimoniales	87.839	4.811	511	93.161	16.179	76.982	17.160
18 Riesgos del Trabajo	1.163.520			1.163.520		1.163.485	40.445
19 Accidentes Personales	165.770	19.541	11.255	196.566	47.339	149.227	29.928
20 Vida Individual	372.189	26.374	7.083	405.646	93.988	311.659	6.440
21 Vida Colectivo	900.658	38.467	1.414	940.539	83.906	856.633	7.008
22 Salud	12.439	340	26	12.805	1.748	11.057	1.428
23 Sepelio Individual	9.812	1.705	1.451	12.968	3.050	9.918	75
24 Sepelio Colectivo	66.185	8.246	7	74.438	10.314	64.124	3.911
25 Vida Previsional	515.516	85.761		601.278		601.278	3.608
26 Retiro	1.070.891	16.144		1.087.035		1.087.035	7.338

ESTRUCTURA Y RELACIONES CON RESPECTO A PRIMAS EMITIDAS Y OTRAS VARIABLES EN LOS ÚLTIMOS 12 MESES

2º Trimestre de 2004

R A M O S	P r i m a s E m i t i d a s				Anulaciones en el Total de Primas Imponibles % (E/D*100)	Neto Imponible		Impuestos en el Neto Imponible % (G/F*100)
	Participación %	Recargos Adm. % (B/A*100)	Otros Cargos % (C/A*100)	Neto Imponible % (F/A*100)		Part. %	Var. Igual Período Ant. %	
T O T A L E S	100,00	10,77	3,98	100,24	12,65	100,00	15,78	14,95
01 Incendio	6,55	5,76	2,08	78,90	26,84	5,15	-26,02	23,22
02 Combinado Familiar e Integral	4,95	14,61	7,36	98,64	19,13	4,87	46,90	21,73
03 Vehículos Automotores	32,56	19,94	8,51	109,98	14,38	35,73	21,61	24,04
04 Transporte Público de Pasajeros	0,49	3,19	0,00	83,53	19,05	0,41	13,90	26,59
05 Cristales	0,01	15,74	15,97	114,51	13,06	0,01	-0,49	61,10
06 Granizo	2,93	9,61	3,41	105,99	6,21	3,10	6,98	26,08
07 Ganado	0,00	11,42	7,71	98,25	17,53	0,00		31,80
08 Responsabilidad Civil	3,01	9,30	3,33	91,69	18,59	2,75	12,39	23,64
09 Robo y Riesgos Similares	1,13	7,40	2,16	81,19	25,90	0,91	-2,35	25,10
10 Caución	1,62	6,70	7,69	89,55	21,72	1,45	-4,89	14,63
11 Crédito	0,09	27,67	4,36	124,39	5,79	0,11	3,13	7,59
12 Accidentes a Pasajeros	0,00	11,61	9,72	96,78	19,53	0,00	17,63	21,92
13 Aeronavegación	1,19	2,92	0,61	57,04	44,90	0,68	-11,99	22,82
14 Técnico	1,05	8,92	3,52	87,87	21,85	0,92	-18,99	23,31
15 Transportes - Cascos	0,51	15,19	4,41	99,76	16,59	0,51	-8,48	22,87
16 Transportes - Mercaderías	2,10	11,78	3,89	95,88	17,10	2,01	22,35	23,52
17 Otros Riesgos Patrimoniales	0,84	5,48	0,58	87,64	17,37	0,74	53,28	22,29
18 Riesgos del Trabajo	11,14			100,00		11,12	36,85	3,48
19 Accidentes Personales	1,59	11,79	6,79	90,02	24,08	1,43	27,97	20,05
20 Vida Individual	3,56	7,09	1,90	83,74	23,17	2,98	-2,04	2,07
21 Vida Colectivo	8,63	4,27	0,16	95,11	8,92	8,19	16,61	0,82
22 Salud	0,12	2,73	0,21	88,89	13,65	0,11	162,66	12,91
23 Sepelio Individual	0,09	17,37	14,79	101,08	23,52	0,09	-1,33	0,76
24 Sepelio Colectivo	0,63	12,46	0,01	96,89	13,86	0,61	22,24	6,10
25 Vida Previsional	4,94	16,64		116,64		5,75	99,38	0,60
26 Retiro	10,26	1,51		101,51		10,39	-5,77	0,68

RANKING DE LA
PRODUCCIÓN TOTAL

PARTICIPACION PORCENTUAL - UBICACION Y VARIACION CON RESPECTO AL TRIMESTRE ANTERIOR

2° Trimestre de 2004

TOTAL DE LA PRODUCCIÓN DEL TRIMESTRE																	
Or- den N.J.	ENTIDADES	2° Trim. 04		Comparación 1° Trim. 04		Or- den N.J.	ENTIDADES	2° Trim. 04		Comparación 1° Trim. 04		Or- den N.J.	ENTIDADES	2° Trim. 04		Comparación 1° Trim. 04	
		%	% Acum.	Var. %	Ubic. Anter.			%	% Acum.	Var. %	Ubic. Anter.			%	% Acum.	Var. %	Ubic. Anter.
1	A CAJA DE SEGUROS	6,65	6,6	44,2	3	35	E ZURICH INTERNATIONAL LIFE	0,93	71,0		79	69	C SEGURCOOP	0,35	90,3	11,9	77
2	A MERIDIONAL	4,52	11,2	8,8	6	36	A CNA A.R.T.	0,89	71,9	-6,6	38	70	A PRUDENTIAL	0,34	90,6	4,7	71
3	A FEDERACION PATRONAL SA	4,06	15,2	-47,4	1	37	A ESTRELLA RETIRO	0,88	72,8	-9,7	35	71	A ARGOS	0,31	91,0	-0,1	73
4	C SAN CRISTOBAL	3,55	18,8	-16,3	5	38	A SEGUNDA A.R.T.	0,85	73,6	-1,6	42	72	C NUEVA	0,30	91,3	61,6	93
5	A PROVINCIA SEGUROS	3,53	22,3	6,7	8	39	A MAPFRE A.R.T.	0,85	74,5	-4,5	40	73	A PROFUTURO RETIRO	0,30	91,6	-12,9	70
6	A MAPFRE	3,41	25,7	-36,9	2	40	A CAJA A.R.T.	0,84	75,3	-4,7	41	74	O INST. PROV. ENTRE RIOS	0,29	91,8	-7,6	72
7	A HSBC - BUENOS AIRES	3,23	29,0	-24,4	4	41	A ALICO	0,83	76,2	16,0	45	75	C COOP. MUTUAL PATRONAL	0,27	92,1	-9,8	78
8	C SEGUNDA COOP.	3,14	32,1	-17,0	7	42	A SIEMBRA RETIRO	0,71	76,9	-52,6	19	76	C RIO URUGUAY	0,27	92,4	-13,9	74
9	C SANCOR	2,37	34,5	-25,3	9	43	A REPUBLICA	0,70	77,6	-12,8	43	77	C SEGUROMETAL	0,26	92,7	1,2	81
10	A HSBC - N.Y.L. RET.	2,21	36,7	85,2	26	44	A EQUITATIVA DEL PLATA	0,70	78,3	33,9	52	78	A SMG LIFE	0,25	92,9	6,3	83
11	A HOLANDO SUDAMERICANA	1,99	38,7	36,5	20	45	A NACION RETIRO	0,67	78,9	-28,9	39	79	A PRINCIPAL LIFE VIDA	0,23	93,1	4,5	84
12	A MERCANTIL ANDINA	1,90	40,6	-0,8	15	46	A CHUBB	0,65	79,6	55,9	63	80	A ALBA	0,22	93,4	-0,9	85
13	A ZURICH S.A.	1,88	42,4	-28,9	10	47	A PARANA	0,62	80,2	27,5	56	81	A HORIZONTE	0,22	93,6	7,9	87
14	A INTERNACIONAL VIDA	1,85	44,3	18,1	18	48	A GENERALI CORPORATE	0,59	80,8	19,5	54	82	O C.P.A. TUCUMAN	0,21	93,8	-22,9	80
15	A ORIGENES RETIRO	1,72	46,0	-25,1	12	49	A SAN CRISTOBAL RETIRO	0,58	81,4	-9,6	46	83	A PROGRESO + ASTRO	0,21	94,0	-58,4	55
16	A PROVINCIA A.R.T.	1,64	47,7	26,6	23	50	A BINARIA RETIRO	0,54	81,9	55,3	68	84	A SOL NACIENTE	0,20	94,2	22,1	100
17	A HSBC - N.Y.L. VIDA	1,59	49,2	14,1	21	51	A NORTE	0,54	82,5	-4,9	48	85	C TRIUNFO	0,20	94,4	-0,4	90
18	A BERKLEY INTERNATIONAL	1,55	50,8	-7,2	16	52	A METROPOLITAN LIFE VIDA	0,52	83,0	-3,1	50	86	A MAPFRE VIDA	0,20	94,6	33,1	106
19	A AGF ALLIANZ SEG. GRALES.	1,51	52,3	-29,9	14	53	E NATIONALE - NEDERLANDEN	0,52	83,5	-9,0	47	87	A JUNCAL VIDA	0,19	94,8	23,7	103
20	A CONSOLIDAR A.R.T.	1,51	53,8	-5,9	17	54	A UNIDOS RETIRO	0,51	84,0	63,4	75	88	A GALICIA VIDA	0,19	95,0	3,1	92
21	A CONSOLIDAR VIDA	1,42	55,2	14,6	24	55	A BERKLEY A.R.T.	0,49	84,5	-4,9	51	89	A SEGUNDA S.A.	0,19	95,2	19,8	102
22	A CONSOLIDAR RETIRO	1,38	56,6	-37,6	13	56	A AMERICAN BANKERS	0,49	85,0	14,6	61	90	A HAMBURGO	0,19	95,3	-14,3	86
23	A NACION VIDA	1,27	57,9	24,0	33	57	A CARUSO	0,48	85,5	-5,7	53	91	A CARDIF VIDA	0,18	95,5	7,4	99
24	A SIEMBRA VIDA	1,27	59,2	14,5	29	58	A AXA	0,48	86,0	-40,1	44	92	A SURCO	0,18	95,7	-12,7	89
25	A PREVENCION A.R.T.	1,27	60,4	-4,7	22	59	A RIO	0,45	86,4	2,2	59	93	A PREVISOL VIDA	0,17	95,9	-8,5	95
26	A BOSTON	1,20	61,6	23,1	36	60	A VICTORIA	0,45	86,9	-20,6	49	94	A INTERACCION A.R.T.	0,17	96,0	-14,2	91
27	A ACE	1,15	62,8	1,2	28	61	A ORBIS	0,44	87,3	0,4	60	95	A PREVISOL RETIRO	0,16	96,2	59,0	116
28	C BERNARDINO RIVADAVIA	1,13	63,9	1,7	30	62	A PERSEVERANCIA	0,43	87,7	2,0	62	96	A LATITUD SUR	0,16	96,4	-66,9	57
29	A ASOCIART A.R.T.	1,11	65,0	-3,3	27	63	A BBVA CONSOLIDAR	0,38	88,1	12,0	69	97	A PROFUTURO VIDA	0,15	96,5	26,9	110
30	A COMERCIO	1,11	66,1	3,6	31	64	A BINARIA VIDA	0,38	88,5	4,3	67	98	A SMSV VIDA	0,15	96,7	-1,1	104
31	A LIBERTY A.R.T.	1,06	67,2	2,5	32	65	A QBE A.R.T.	0,38	88,9	-4,8	65	99	A INSTITUTO DE SEGUROS	0,14	96,8	-69,0	58
32	A LIDERAR	0,99	68,2	0,0	34	66	A ASEG. CREDITOS Y GTIAS.	0,37	89,2	-5,8	66	100	A XL INSURANCE	0,14	96,9	86,8	126
33	A ROYAL & SUN ALLIANCE	0,96	69,1	-20,3	25	67	A SMG	0,37	89,6	46,6	82	101	A INST. SALTA VIDA	0,14	97,1	-8,0	105
34	A LIBERTY	0,95	70,1	-1,4	37	68	A ASEG. DE CAUCIONES	0,35	90,0	12,3	76	102	A RESP. PATRONAL A.R.T.	0,13	97,2	14,7	111

PARTICIPACION PORCENTUAL - UBICACION Y VARIACION CON RESPECTO AL TRIMESTRE ANTERIOR

2° Trimestre de 2004

TOTAL DE LA PRODUCCIÓN DEL TRIMESTRE

Or- den N.J.	ENTIDADES	2° Trim. 04		Comparación 1° Trim. 04		Or- den N.J.	ENTIDADES	2° Trim. 04		Comparación 1° Trim. 04		Or- den N.J.	ENTIDADES	2° Trim. 04		Comparación 1° Trim. 04	
		%	% Acum.	%	Ubic. Anter.			%	Ubic. Anter.	%	Ubic. Anter.			%	Ubic. Anter.	%	Ubic. Anter.
103	A TRAINMET	0,13	97,3	3,7	109	137	A SENTIR	0,03	99,7	-8,2	139	171	A EUROAMERICA	0,00	100,0	Anulaciones	
104	C PROTECCION MUTUAL	0,12	97,4	10,4	114	138	A METROPOL	0,03	99,7	-16,8	140	172	C SUMICLI	0,00	100,0	-99,9	156
105	A ESCUDO SA	0,12	97,6	-29,4	101	139	A BENEFICIO	0,03	99,7	34,6	146	173	A ALICO RETIRO	Sin Producción			
106	C PRODUCTORES DE FRUTAS	0,10	97,7	-6,3	112	140	A PROTECCION	0,03	99,7	72,0	150	174	A B.H.N. GENERALES	Sin Producción			
107	C LUZ Y FUERZA	0,10	97,8	-5,6	113	141	A CERTEZA	0,03	99,8	-2,6	142	175	A B.H.N. VIDA	Sin Producción			
108	A TRES PROVINCIAS	0,10	97,9	11,5	121	142	A RECONQUISTA A.R.T.	0,03	99,8	6,8	145	176	A CAJA RETIRO	Sin Producción			
109	A ARGENTINA SALUD Y VIDA	0,10	98,0	-43,3	97	143	A BRADESCO	0,02	99,8	-58,5	131	177	A CALEDONIA ARGENTINA	Sin Producción			
110	A NATIVA	0,09	98,0	-27,6	108	144	A CRUZ SUIZA	0,02	99,8	-1,5	143	178	A CARDIF RETIRO	Sin Producción			
111	A LUZ A.R.T.	0,09	98,1	-10,6	117	145	A CIA. MERCANTIL ASEG.	0,02	99,9	-0,1	147	179	A CIGNA	Sin Producción			
112	C MUTUAL RIVADAVIA	0,09	98,2	1,9	122	146	C GARANTIA MUTUAL	0,02	99,9	-1,7	148	180	A COMBINED	Sin Producción			
113	C COPAN	0,09	98,3	-12,5	118	147	A SANTISIMA TRINIDAD VIDA	0,02	99,9	-5,4	149	181	E FIREMEN'S	Sin Producción			
114	A CNP ASSURANCES	0,09	98,4	5,5	124	148	A FIANZAS Y CREDITO	0,01	99,9	Sin Producción		182	A FUERTE RETIRO	Sin Producción			
115	A SEGUNDA RETIRO	0,09	98,5	-6,1	120	149	A FDF	0,01	99,9	-6,2	151	183	A JUNCAL	Sin Producción			
116	A FUERZA VIDA	0,08	98,6	2,6	125	150	A PRENECESIDAD	0,01	99,9	10,5	154	184	A MAÑANA PERSONAS	Sin Producción			
117	A COFACE	0,08	98,7	-11,1	119	151	A METROPOLITAN LIFE RETIRO	0,01	99,9	-12,0	152	185	A PRINCIPAL RETIRO	Sin Producción			
118	A TRAYECTORIA VIDA	0,08	98,7	-3,8	123	152	A CONSTRUCCION	0,01	99,9	-11,3	155	186	A PROYECCION RETIRO	Sin Producción			
119	C DULCE	0,08	98,8	-61,9	88	153	A INSTITUTO MISIONES	0,01	99,9	154,0	163	187	A TERRITORIAL	Sin Producción			
120	A ECONOMIA COMERCIAL	0,07	98,9	15,6	130	154	A CREDITO A LA EXPORTACION	0,01	100,0	29,5	159	188	A TERRITORIAL VIDA Y SALUD	Sin Producción			
121	A PIEVE	0,07	99,0		153	155	A INST. ENTRE RIOS RETIRO	0,01	100,0	6,7	158	189	E TOKIO	Sin Producción			
122	A THE PROFESSIONAL'S	0,06	99,0	23,6	133	156	O CAJA DE PREVISION	0,01	100,0	-2,8	157	190	A ZURICH - IGUAZU RETIRO	Sin Producción			
123	A PREVINCA	0,06	99,1	-1,2	129	157	A INDEPENDENCIA VIDA	0,01	100,0	7,8	160	191	A ASEGURADORES DE CREDITOS	Sin Información			
124	A ANTARTIDA	0,06	99,1	-15,4	127	158	C ASOCIACION MUTUAL DAN	0,01	100,0	-97,2	94	192	C AGROSALTA	Sin Información			
125	A GENERAL AMERICAN VIDA	0,05	99,2	-12,9	128	159	A PREVISORA	0,00	100,0	-1,4	161	193	A FATA	Sin Información			
126	A PLENARIA VIDA	0,05	99,2	5,9	135	160	A TESTIMONIO	0,00	100,0	0,4	162						
127	A NOBLE	0,05	99,3	-73,2	96	161	A INTERACCIÓN	0,00	100,0	Sin Producción							
128	A PRUDENCIA	0,05	99,3	-72,9	98	162	A SEGUROS MEDICOS	0,00	100,0	-98,4	107						
129	A COSENA SA	0,04	99,4	-15,1	134	163	A GALICIA RETIRO	0,00	100,0	-2,8	164						
130	A GALICIA PATRIMONIALES	0,04	99,4	69,6	144	164	A FEDERACION PATRONAL RET.	0,00	100,0		170						
131	A PROVINCIA VIDA	0,04	99,4	8,4	137	165	A PATAGONIA	0,00	100,0	0,0	166						
132	C ARGOS MUTUAL	0,04	99,5	9,1	138	166	A JUNCAL PATRIMONIALES	0,00	100,0		172						
133	A VIRGINIA SURETY	0,04	99,5	-3,8	136	167	A OVERSAFE RETIRO	0,00	100,0	-22,5	165						
134	A VELOZ	0,03	99,6	-38,9	132	168	A B.F. INTERNACIONAL	0,00	100,0	87,1	167						
135	C METROPOL MUTUOS	0,03	99,6	21,2	141	169	E AMERICAN HOME	0,00	100,0	-1,6	168						
136	A I.A.M.	0,03	99,6	-69,0	115	170	A HOLANDO VIDA Y SALUD	0,00	100,0	-56,0	171						

PARTICIPACION PORCENTUAL - UBICACION Y VARIACION CON RESPECTO AL PERÍODO ANTERIOR

2° Trimestre de 2004

TOTAL DE LA PRODUCCIÓN DE LOS ÚLTIMOS DOCE MESES

Or- den N.J.	ENTIDADES	Últimos 12 meses		Comparación Ant. 12 meses		Or- den N.J.	ENTIDADES	Últimos 12 meses		Comparación Ant. 12 meses		Or- den N.J.	ENTIDADES	Últimos 12 meses		Comparación Ant. 12 meses	
		%	% Acum.	Var. %	Ubic. Anter.			%	% Acum.	Var. %	Ubic. Anter.			%	% Acum.	Var. %	Ubic. Anter.
1	A FEDERACION PATRONAL SA	5,90	5,9	37,7	2	35	A LIBERTY A.R.T.	0,93	70,3	32,7	32	69	A ASEG. DE CAUCIONES	0,31	88,2	18,6	66
2	A CAJA DE SEGUROS	4,75	10,7	24,0	3	36	A LIDERAR	0,91	71,2	69,6	41	70	A ARGOS	0,31	88,5	28,4	69
3	A MAPFRE	4,46	15,1	47,2	5	37	A CNA A.R.T.	0,81	72,0	41,1	39	71	O C.P.A. TUCUMAN	0,30	88,8	95,7	86
4	A MERIDIONAL	4,06	19,2	8,1	4	38	A ESTRELLA RETIRO	0,80	72,8	35,6	37	72	A SMG	0,30	89,1	43,6	74
5	C SAN CRISTOBAL	3,63	22,8	48,2	9	39	E ZURICH INTERNATIONAL LIFE	0,79	73,6	-27,4	21	73	A BINARIA VIDA	0,30	89,4	185,3	101
6	A HSBC - BUENOS AIRES	3,47	26,3	-25,0	1	40	A CAJA A.R.T.	0,78	74,4	31,8	38	74	C SEGURCOOP	0,30	89,7	92,6	88
7	A PROVINCIA SEGUROS	3,25	29,5	14,6	6	41	A SEGUNDA A.R.T.	0,75	75,1	55,2	45	75	A PROGRESO + ASTRO	0,30	90,0	86,5	84
8	C SEGUNDA COOP.	2,98	32,5	19,2	8	42	A MAPFRE A.R.T.	0,74	75,9	83,4	52	76	A FATA	0,29	90,3	3,0	63
9	C SANCOR	2,62	35,1	27,6	12	43	A ALICO	0,70	76,6	74,1	53	77	C RIO URUGUAY	0,29	90,6	44,0	75
10	A ZURICH S.A.	2,52	37,6	-10,7	7	44	A REPUBLICA	0,67	77,2	32,4	43	78	A UNIDOS RETIRO	0,29	90,8	196,7	103
11	A CONSOLIDAR RETIRO	2,17	39,8	6,7	13	45	A CHUBB	0,63	77,8	26,3	44	79	O INST. PROV. ENTRE RIOS	0,28	91,1	13,0	68
12	A MERCANTIL ANDINA	1,93	41,7	8,2	14	46	A EQUITATIVA DEL PLATA	0,56	78,4	41,1	54	80	C COOP. MUTUAL PATRONAL	0,28	91,4	26,2	73
13	A ORIGENES RETIRO	1,88	43,6	-22,2	10	47	A AXA	0,56	79,0	-1,4	40	81	C SEGUROMETAL	0,26	91,7	18,2	72
14	A HOLANDO SUDAMERICANA	1,69	45,3	68,6	25	48	A PARANA	0,55	79,5	57,8	56	82	A MASSLIFE	0,21	91,9	25,8	82
15	A AGF ALLIANZ SEG. GRALES.	1,58	46,9	1,2	16	49	E NATIONALE - NEDERLANDEN	0,55	80,1	13,1	46	83	A ALBA	0,21	92,1	31,4	85
16	A BERKLEY INTERNATIONAL	1,57	48,5	18,5	18	50	A NORTE	0,54	80,6	24,0	48	84	A HAMBURGO	0,20	92,3	9,6	79
17	A INTERNACIONAL VIDA	1,48	49,9	118,5	34	51	A GENERALI CORPORATE	0,50	81,1	-3,8	42	85	A SURCO	0,20	92,5	5,0	77
18	A CONSOLIDAR A.R.T.	1,41	51,4	54,5	28	52	A METROPOLITAN LIFE VIDA	0,49	81,6	14,6	50	86	A HORIZONTE	0,20	92,7	9,4	81
19	A HSBC - N.Y.L. RET.	1,39	52,7	-18,6	15	53	A CARUSO	0,49	82,1	12,8	49	87	C TRIUNFO	0,19	92,9	31,5	90
20	A HSBC - N.Y.L. VIDA	1,39	54,1	33,9	24	54	A VICTORIA	0,48	82,6	15,7	51	88	A PRINCIPAL LIFE VIDA	0,19	93,1	22,4	87
21	A SIEMBRA RETIRO	1,35	55,5	-9,4	17	55	A SAN CRISTOBAL RETIRO	0,46	83,0	33,5	57	89	A GALICIA VIDA	0,18	93,2	90,3	106
22	A PROVINCIA A.R.T.	1,30	56,8	9,8	19	56	A BERKLEY A.R.T.	0,46	83,5	45,9	61	90	A LATITUD SUR	0,17	93,4	32,6	96
23	A CONSOLIDAR VIDA	1,15	57,9	77,4	36	57	A RIO	0,41	83,9	31,0	60	91	A INTERACCION A.R.T.	0,17	93,6	4,5	83
24	A PREVENCION A.R.T.	1,12	59,1	63,0	33	58	A ORBIS	0,40	84,3	115,2	80	92	A SEGUNDA S.A.	0,17	93,8	31,8	97
25	A NACION RETIRO	1,11	60,2	-4,0	20	59	A PERSEVERANCIA	0,39	84,7	35,1	62	93	A JUNCAL VIDA	0,16	93,9	5,9	89
26	A SIEMBRA VIDA	1,11	61,3	50,6	31	60	A AMERICAN BANKERS	0,38	85,1	185,7	95	94	A CARDIF VIDA	0,16	94,1	11,5	91
27	C BERNARDINO RIVADAVIA	1,06	62,3	15,2	27	61	A BINARIA RETIRO	0,38	85,5	14,7	58	95	A SOL NACIENTE	0,16	94,2	50,8	102
28	A ACE	1,04	63,4	-3,2	22	62	C NUEVA	0,38	85,8	98,7	78	96	A MAPFRE VIDA	0,15	94,4	69,6	109
29	A ROYAL & SUN ALLIANCE	1,03	64,4	7,9	26	63	A BBVA CONSOLIDAR	0,37	86,2	-19,9	47	97	A INST. SALTA VIDA	0,14	94,5	4,8	92
30	A COMERCIO	1,03	65,5	-2,5	23	64	A ASEG. CREDITOS Y GTIAS.	0,37	86,6	5,8	55	98	A SMSV VIDA	0,14	94,7	Sin Producción	
31	A BOSTON	0,99	66,4	19,1	30	65	A QBE A.R.T.	0,34	86,9	47,7	71	99	A PREVISOL VIDA	0,14	94,8	169,1	124
32	A ASOCIART A.R.T.	0,99	67,4	49,2	35	66	A INSTITUTO DE SEGUROS	0,33	87,2	22,3	64	100	A PREVISOL RETIRO	0,13	94,9	-32,6	76
33	A NACION VIDA	0,96	68,4	197,7	59	67	A PRUDENTIAL	0,31	87,5	22,8	67	101	A ARGENTINA SALUD Y VIDA	0,13	95,1	14,3	98
34	A LIBERTY	0,94	69,3	3,7	29	68	A PROFUTURO RETIRO	0,31	87,9	17,5	65	102	A PROFUTURO VIDA	0,12	95,2	117,0	123

RANKING
Y CUADROS
POR RAMOS

SEGUROS
DE
DAÑOS PATRIMONIALES

PARTICIPACION PORCENTUAL DE LAS EMPRESAS DE MAYOR PRODUCCION - UBICACION Y VARIACION CON RESPECTO AL TRIMESTRE ANTERIOR

2° Trimestre de 2004

INCENDIO					COMBINADO FAMILIAR E INTEGRAL					CRISTALES							
Or- den N.J.	ENTIDADES	2° Trim. 04		Comparación 1° Trim. 04		Or- den N.J.	ENTIDADES	2° Trim. 04		Comparación 1° Trim. 04		Or- den N.J.	ENTIDADES	2° Trim. 04		Comparación 1° Trim. 04	
		%	% Acum.	Var. %	Ubic. Anter.			%	% Acum.	Var. %	Ubic. Anter.			%	% Acum.	Var. %	Ubic. Anter.
1	A MERIDIONAL	29,29	29,3	19,9	1	1	A MAPFRE	21,04	21,0	-20,1	1	1	A EQUITATIVA DEL PLATA	17,18	17,2	-2,3	1
2	A ZURICH S.A.	8,50	37,8	-3,2	3	2	A MERCANTIL ANDINA	6,62	27,7	71,5	11	2	A PROVINCIA SEGUROS	11,56	28,7	-31,6	2
3	A AGF ALLIANZ SEG. GRALES.	7,76	45,5	-51,2	2	3	A ZURICH S.A.	6,36	34,0	-1,4	3	3	A CAJA DE SEGUROS	7,55	36,3	-36,3	3
4	A HSBC - BUENOS AIRES	7,52	53,1	14,7	4	4	A RIO	5,64	39,7	0,9	6	4	A FEDERACION PATRONAL S.A.	7,18	43,5	-10,7	4
5	A HOLANDO SUDAMERICANA	6,27	59,3		18	5	A BERKLEY INTERNATIONAL	5,29	44,9	6,6	9	5	C SEGUNDA COOP.	6,45	49,9	24,0	6
6	A ACE	5,79	65,1	1,7	5	6	A FEDERACION PATRONAL S.A.	4,98	49,9	-23,3	2	6	A MAPFRE	4,89	54,8	-14,9	5
7	A ROYAL & SUN ALLIANCE	3,79	68,9	1,5	7	7	C SANCOR	4,57	54,5	-23,2	4	7	A VICTORIA	4,59	59,4	14,0	9
8	C SEGUNDA COOP.	3,66	72,6	-1,7	8	8	A HSBC - BUENOS AIRES	4,52	59,0	-17,8	8	8	C SAN CRISTOBAL	4,56	64,0	16,5	10
9	A GENERALI CORPORATE	3,19	75,8	-10,5	9	9	C SAN CRISTOBAL	3,89	62,9	-17,9	10	9	A AGF ALLIANZ SEG. GRALES.	4,03	68,0	-19,4	7
10	C SANCOR	2,28	78,0	-13,7	10	10	A CAJA DE SEGUROS	3,72	66,6	23,7	12	10	A PERSEVERANCIA	2,81	70,8	49,8	15
11	A PROVINCIA SEGUROS	2,24	80,3	17,9	11	11	A MERIDIONAL	3,50	70,1	-36,3	7	11	A COMERCIO	2,81	73,6	37,0	13
12	A FEDERACION PATRONAL S.A.	1,76	82,1	-1,8	12	12	A AGF ALLIANZ SEG. GRALES.	2,66	72,8	-54,6	5	12	A HOLANDO SUDAMERICANA	2,47	76,1	30,7	14
13	A COMERCIO	1,53	83,6	31,2	14	13	A COMERCIO	2,43	75,2	-16,6	14	13	A REPUBLICA	2,34	78,4	127,3	20
14	A MAPFRE	1,51	85,1	35,9	15	14	A HOLANDO SUDAMERICANA	2,13	77,3	-12,6	17	14	A LIBERTY	2,03	80,4	175,4	25
15	A BERKLEY INTERNATIONAL	1,50	86,6	40,7	16	15	A AXA	2,03	79,4	-32,1	13	15	C SANCOR	2,00	82,4	-21,2	11
16	A BOSTON	1,22	87,8	45,3	19	16	A PROVINCIA SEGUROS	1,94	81,3	-28,2	15	16	A MERCANTIL ANDINA	1,69	84,1	-61,7	8
17	A MERCANTIL ANDINA	1,19	89,0	58,6	20	17	A LIBERTY	1,89	83,2	-24,1	16	17	A ASEG. DE CAUCIONES	1,49	85,6		43
18	A CHUBB	1,17	90,2	118,0	23	18	A BBVA CONSOLIDAR	1,57	84,8	-14,2	18	18	C BERNARDINO RIVADAVIA	1,40	87,0	28,5	19
19	A LIBERTY	1,16	91,3		27	19	A ACE	1,49	86,3	-17,3	19	19	C PRODUCTORES DE FRUTAS	1,38	88,4	20,7	18
20	A VICTORIA	1,14	92,5	90,4	22	20	A VICTORIA	1,40	87,7	33,2	24	20	C COOP. MUTUAL PATRONAL	1,37	89,8	13,3	17
21	A XL INSURANCE	1,09	93,6		33	21	A ROYAL & SUN ALLIANCE	1,39	89,1	-12,8	20	21	A ESCUDO	1,27	91,0	47,0	22
22	A AXA	1,00	94,6	-79,6	6	22	A BOSTON	1,36	90,4	-7,3	21	22	A BERKLEY INTERNATIONAL	1,23	92,3	-29,6	16
23	A JUNCAL VIDA	0,91	95,5	-28,4	13	23	C BERNARDINO RIVADAVIA	1,20	91,6	-13,4	22	23	A NATIVA	1,18	93,4	30,6	21
24	A EQUITATIVA DEL PLATA	0,75	96,2	5,0	21	24	C SEGURCOOP	1,18	92,8	-8,6	23	24	C LUZ Y FUERZA	0,91	94,3	53,2	27
25	C SAN CRISTOBAL	0,61	96,8	-35,1	17	25	A REPUBLICA	0,77	93,6	-3,1	27	25	A INSTITUTO DE SEGUROS	0,85	95,2	2,8	23
26	A SMG	0,47	97,3		32	26	A EQUITATIVA DEL PLATA	0,73	94,3	-27,4	25	26	A ZURICH S.A.	0,85	96,0	-171,3	102
27	A RIO	0,44	97,8	-13,4	24	27	A GENERALI CORPORATE	0,68	95,0	15,5	28	27	A NORTE	0,69	96,7	-70,1	12
28	C PRODUCTORES DE FRUTAS	0,34	98,1	-27,6	25	28	A GALICIA PATRIMONIALES	0,63	95,6	132,9	35	28	C SEGUROMETAL	0,66	97,4	71,4	31
29	C BERNARDINO RIVADAVIA	0,33	98,4	149,5	34	29	A SMG	0,59	96,2	4,3	29	29	C TRIUNFO	0,61	98,0	61,9	32
30	A CAJA DE SEGUROS	0,30	98,7	65,5	29	30	A NORTE	0,57	96,8	-34,0	26	30	A BOSTON	0,56	98,6	143,8	34
31	A BBVA CONSOLIDAR	0,24	99,0	-47,0	26	31	A CHUBB	0,46	97,2	10,7	31	31	A SMG	0,42	99,0	74,3	33
32	A REPUBLICA	0,20	99,2	16,6	30	32	A PARANA	0,27	97,5	-41,0	30	32	A I.A.M.	0,38	99,4		37
33	A NORTE	0,14	99,3	-23,9	28	33	A PERSEVERANCIA	0,25	97,8	-17,0	34	33	A AXA	0,30	99,7	-47,6	28
34	A ESCUDO	0,14	99,4	91,4	38	34	C TRIUNFO	0,23	98,0	-30,6	32	34	A LIDERAR	0,24	99,9	Sin Producción	
35	A HORIZONTE	0,10	99,5		56	35	A LIDERAR	0,22	98,2	-31,6	33	35	O INST. PROV. ENTRE RIOS	0,12	100,0	38,0	40
Part. 5,34 % Producción (En miles) 137.857 Var. % -1 0,7					Part. 4,23 % Producción (En miles) 109.083 Var. % -15,8					Part. 0,01 % Producción (En miles) 197 Var. % -8,7							

Cuadro N° 10

Cuadro N° 11

Cuadro N° 12

PARTICIPACION PORCENTUAL DE LAS EMPRESAS DE MAYOR PRODUCCION - UBICACION Y VARIACION CON RESPECTO AL TRIMESTRE ANTERIOR

2° Trimestre de 2004

VEHÍCULOS AUTOMOTORES					RESPONSABILIDAD CIVIL					TRANSPORTE PÚBLICO DE PASAJEROS							
Or- denN.J.	ENTIDADES	2° Trim. 04		Comparación 1° Trim. 04		Or- denN.J.	ENTIDADES	2° Trim. 04		Comparación 1° Trim. 04		Or- denN.J.	ENTIDADES	2° Trim. 04		Comparación 1° Trim. 04	
		%	% Acum.	Var.	Ubic. Anter.			%	% Acum.	Var.	Ubic. Anter.			%	% Acum.	Var.	Ubic. Anter.
1	A CAJA DE SEGUROS	12,53	12,5	-0,5	2	1	A MERIDIONAL	24,05	24,1	13,8	1	1	C PROTECCION MUTUAL	26,03	26,0	10,4	1
2	A FEDERACION PATRONAL S.A.	8,32	20,9	-54,4	1	2	A ACE	8,63	32,7	-7,3	3	2	C MUTUAL RIVADAVIA	19,84	45,9	1,9	2
3	C SAN CRISTOBAL	8,25	29,1	-13,5	4	3	A SMG	7,45	40,1	76,5	12	3	A TRAINMET	18,64	64,5	5,1	3
4	A PROVINCIA SEGUROS	6,85	35,9	25,7	5	4	A FEDERACION PATRONAL S.A.	6,11	46,2	19,4	10	4	A ECONOMIA COMERCIAL	15,71	80,2	30,5	4
5	A MAPFRE	5,72	41,7	-41,4	3	5	A AGF ALLIANZ SEG. GRALES.	5,68	51,9	78,9	15	5	C ARGOS MUTUAL	8,76	89,0	9,1	5
6	C SEGUNDA COOP.	4,69	46,4	0,3	7	6	A ZURICH S.A.	4,82	56,7	-57,5	2	6	C METROPOL MUTUOS	7,44	96,4	21,2	6
7	A MERIDIONAL	4,63	51,0	9,2	8	7	A CHUBB	3,87	60,6		23	7	C GARANTIA MUTUAL	3,58	100,0	-1,7	7
8	A HSBC - BUENOS AIRES	4,59	55,6	-5,9	6	8	C SANCOR	3,32	63,9	-47,9	6						
9	C SANCOR	4,13	59,7	2,1	9	9	A HSBC - BUENOS AIRES	3,03	67,0	-50,6	7						
10	A MERCANTIL ANDINA	3,68	63,4	-4,4	10	10	A THE PROFESSIONAL'S	2,45	69,4	23,6	19						
11	A BERKLEY INTERNATIONAL	2,94	66,3	-10,6	11	11	A LIDERAR	1,97	71,4		33						
12	C BERNARDINO RIVADAVIA	2,87	69,2	2,7	12	12	A MERCANTIL ANDINA	1,95	73,3	-52,8	13	Part. 0,45 %	Producción (En miles)	11.502	Var. %	8,1	
13	A LIDERAR	2,60	71,8	-3,5	13	13	A ROYAL & SUN ALLIANCE	1,93	75,3	107,4	28						
14	A LIBERTY	2,30	74,1	-4,3	15	14	A HOLANDO SUDAMERICANA	1,93	77,2	73,9	24						
15	A BOSTON	2,23	76,3	51,7	19	15	A NOBLE	1,83	79,0	-73,2	5						
16	A COMERCIO	1,97	78,3	1,3	18	16	C SEGUNDA COOP.	1,69	80,7	3,5	20						
17	A ZURICH S.A.	1,87	80,2	-23,5	14	17	A GENERALI CORPORATE	1,69	82,4	38,2	22						
18	A REPUBLICA	1,83	82,0	-13,9	17	18	A COMERCIO	1,56	84,0	-28,7	17						
19	A AGF ALLIANZ SEG. GRALES.	1,52	83,5	15,5	20	19	C SAN CRISTOBAL	1,46	85,4	-0,9	21						
20	A ROYAL & SUN ALLIANCE	1,46	85,0	-33,7	16	20	A ASEG. DE CAUCIONES	1,41	86,8		40						
21	A NORTE	1,29	86,3	14,1	22	21	A XL INSURANCE	1,18	88,0	56,8	29						
22	A HOLANDO SUDAMERICANA	1,28	87,5	35,0	25	22	A BOSTON	1,06	89,1	72,0	31						
23	A PARANA	1,16	88,7	49,7	29	23	A ESCUDO	1,02	90,1	-63,6	16						
24	A PERSEVERANCIA	1,13	89,8	2,7	23	24	A MAPFRE	1,01	91,1	-79,6	11						
25	A ORBIS	1,09	90,9	0,5	24	25	A PRUDENCIA	0,97	92,1	-83,3	8						
26	A ARGOS	0,90	91,8	-0,3	26	26	A TRAINMET	0,93	93,0	-13,8	25						
27	C NUEVA	0,84	92,7	64,4	33	27	A PROVINCIA SEGUROS	0,87	93,9	-75,8	14						
28	C COOP. MUTUAL PATRONAL	0,70	93,4	-9,7	28	28	A BERKLEY INTERNATIONAL	0,78	94,6	-22,5	26						
29	A VICTORIA	0,64	94,0	-9,2	30	29	C BERNARDINO RIVADAVIA	0,68	95,3	-31,4	27						
30	C SEGUROMETAL	0,63	94,6	0,7	32	30	C TRIUNFO	0,57	95,9	-2,6	32						
31	A EQUITATIVA DEL PLATA	0,60	95,2	-9,5	31	31	A EQUITATIVA DEL PLATA	0,55	96,4	17,2	34						
32	A PROGRESO + ASTRO	0,51	95,7	-39,1	27	32	A AXA	0,46	96,9	-77,2	18						
33	C SEGURCOOP	0,44	96,2	-13,6	34	33	A PARANA	0,39	97,3	78,6	38						
34	A AXA	0,44	96,6	-3,3	36	34	A VICTORIA	0,30	97,6	-5,9	35						
35	C TRIUNFO	0,44	97,1	-10,9	35	35	A PROGRESO + ASTRO	0,29	97,9	-96,1	4						
Part. 34,45 %	Producción (En miles)	888.656	Var. %	-15,7	Part. 2,53 %	Producción (En miles)	65.331	Var. %	-25,4	Producción (En miles)	28						

Cuadro N° 13

Cuadro N° 14

Cuadro N° 16

PARTICIPACION PORCENTUAL DE LAS EMPRESAS DE MAYOR PRODUCCION - UBICACION Y VARIACION CON RESPECTO AL TRIMESTRE ANTERIOR

2° Trimestre de 2004

ROBO					GRANIZO - 12 Meses					OTROS PATRIMONIALES							
Or- denN.J.	ENTIDADES		Comparación 1° Trim. 04		Or- denN.J.	ENTIDADES		Últimos 12 meses		Comparación Ant. 12 meses		Or- den N.J.	ENTIDADES		Comparación 1° Trim. 04		
	%	% Acum.	Var. %	Ubic. Anter.		%	% Acum.	Var. %	Ubic. Anter.	%	% Acum.		Var. %	Ubic. Anter.			
1 A	GENERALI CORPORATE	20,43	20,4		9	1 C	SEGUNDA COOP.	30,17	30,2	21,7	1	1 A	HSBC - BUENOS AIRES	46,09	46,1	-1,1	1
2 A	BBVA CONSOLIDAR	9,16	29,6	43,6	4	2 C	SANCOR	10,64	40,8	-7,6	2	2 A	AMERICAN BANKERS	37,11	83,2	12,4	2
3 A	CHUBB	8,65	38,2	183,4	10	3 C	SAN CRISTOBAL	9,18	50,0	14,2	3	3 A	MERIDIONAL	10,65	93,9	7,1	3
4 A	PROVINCIA SEGUROS	8,61	46,9	9,4	2	4 A	HSBC - BUENOS AIRES	9,17	59,2	24,3	4	4 A	VIRGINIA SURETY	4,59	98,4	-3,8	4
5 A	HSBC - BUENOS AIRES	7,35	54,2	-79,3	1	5 A	ZURICH S.A.	6,77	65,9	7,9	5	5 C	SANCOR	0,29	98,7	-86,0	5
6 C	SEGUROCOOP	7,27	61,5		23	6 A	MERCANTIL ANDINA	4,39	70,3	5,8	7	6 A	BBVA CONSOLIDAR	0,28	99,0	172,3	9
7 C	SANCOR	3,86	65,3	-44,3	3	7 A	MAPFRE	4,15	74,5	81,0	10	7 A	CHUBB	0,27	99,3	Sin Producción	
8 A	ACE	3,80	69,1	-17,1	5	8 A	FEDERACION PATRONAL SA	4,06	78,5	-10,2	6	8 A	BOSTON	0,18	99,5	-86,2	6
9 A	AMERICAN BANKERS	3,47	72,6	2,2	6	9 A	LATITUD SUR	4,04	82,6	41,6	9	9 A	VICTORIA	0,13	99,6		12
10 C	SEGUNDA COOP.	2,42	75,0	13,5	15	10 A	EQUITATIVA DEL PLATA	2,45	85,0	14,6	11	10 A	ASEG. DE CAUCIONES	0,13	99,7	6,7	8
11 A	COMERCIO	2,37	77,4	47,7	18	11 A	BERKLEY INTERNATIONAL	2,39	87,4	36,5	13	11 A	NATIVA	0,13	99,9	-7,4	7
12 A	EQUITATIVA DEL PLATA	2,28	79,7	1,6	13	12 C	DULCE	2,21	89,6	20,5	12	12 A	ZURICH S.A.	0,06	99,9	159,3	15
13 A	ZURICH S.A.	1,89	81,6	-37,8	11	13 A	VICTORIA	2,09	91,7	42,2	15	13 A	FEDERACION PATRONAL S.A.	0,03	99,9	21,9	17
14 A	GALICIA PATRIMONIALES	1,75	83,3	12,4	20	14 A	NORTE	1,94	93,6	13,4	14	14 C	PRODUCTORES DE FRUTAS	0,01	100,0	Sin Producción	
15 A	VICTORIA	1,69	85,0	98,6	25	15 C	ASOCIACION MUTUAL DAN	1,62	95,3	32,4	17	15 A	EQUITATIVA DEL PLATA	0,01	100,0	-35,5	18
16 A	AGF ALLIANZ SEG. GRALES.	1,58	86,6	-50,8	8	16 A	PROVINCIA SEGUROS	0,86	96,1	-77,9	8	16 A	NORTE	0,01	100,0		23
17 C	SAN CRISTOBAL	1,58	88,1	93,8	26	17 A	COMERCIO	0,82	96,9	-3,4	18	17 A	CAJA DE SEGUROS	0,01	100,0	-83,5	11
18 A	BERKLEY INTERNATIONAL	1,21	89,4	2,0	21	18 A	HOLANDO SUDAMERICANA	0,79	97,7	-38,6	16	18 A	BERKLEY INTERNATIONAL	0,00	100,0	40,5	22
19 A	BRADESCO	1,19	90,5	-64,5	7	19 C	RIO URUGUAY	0,73	98,5	19,7	19	19 A	MAPFRE	0,00	100,0	-87,4	14
20 A	HOLANDA SUDAMERICANA	1,18	91,7	-54,6	12	20 A	AGF ALLIANZ SEG. GRALES.	0,70	99,2	60,4	20	20 C	SAN CRISTOBAL	0,00	100,0	-89,1	13
21 A	CAJA DE SEGUROS	1,10	92,8	-50,7	14	21 C	PRODUCTORES DE FRUTAS	0,40	99,6	1,6	21	21 A	REPUBLICA	0,00	100,0	-71,6	20
22 C	TRIUNFO	1,05	93,9	78,6	28	22 A	PROGRESO + ASTRO	0,20	99,8	-24,6	23	22 A	COMERCIO	0,00	100,0	-62,6	21
23 A	MAPFRE	1,04	94,9	2,3	24	23 A	NATIVA	0,13	99,9	11,1	25	23 A	MERCANTIL ANDINA	0,00	100,0	44,5	25
24 A	FEDERACION PATRONAL S.A.	0,96	95,9	-47,3	16	24 C	SEGUROMETAL	0,08	100,0	-74,9	22						
25 A	MERIDIONAL	0,87	96,7	-48,9	17	25 A	PERSEVERANCIA	0,05	100,0	-12,1	26						
26 C	BERNARDINO RIVADAVIA	0,56	97,3	33,3	30												
27 A	ROYAL & SUN ALLIANCE	0,33	97,6	-17,0	31												
28 C	PRODUCTORES DE FRUTAS	0,25	97,9	118,4	33												
29 O	INST. PROV. ENTRE RIOS	0,22	98,1	-71,7	27												
30 A	MERCANTIL ANDINA	0,22	98,3		42												
31 A	BOSTON	0,21	98,5	-51,4	29												
32 A	INSTITUTO DE SEGUROS	0,16	98,7	-43,3	32												
33 A	REPUBLICA	0,15	98,8	35,5	35												
34 A	PERSEVERANCIA	0,14	99,0	74,3	39												
35 O	C.P.A. TUCUMAN	0,12	99,1	-88,3	22												
Part. 0,87 % Producción (En miles) 22.426 Var. % -3,2					Part. 3,10 % Producción (En miles) 324.695 Var. % 7,0					Producción (En miles) 20.978							

Cuadro N° 17

Cuadro N° 18

Cuadro N° 19

PARTICIPACION PORCENTUAL DE LAS EMPRESAS DE MAYOR PRODUCCION - UBICACION Y VARIACION CON RESPECTO AL TRIMESTRE ANTERIOR

2° Trimestre de 2004

TÉCNICO					AERONAVEGACIÓN					RIESGOS DEL TRABAJO										
Or- den N.J.	ENTIDADES		Comparación 1° Trim. 04		Or- den N.J.	ENTIDADES		Comparación 1° Trim. 04		Or- den N.J.	ENTIDADES		Comparación 1° Trim. 04							
	2° Trim. 04 %	% Acum.	Var. %	Ubic. Anter.		2° Trim. 04 %	% Acum.	Var. %	Ubic. Anter.		2° Trim. 04 %	% Acum.	Var. %	Ubic. Anter.						
1	A	ACE	20,85	20,9	15,4	2	1	A	HOLANDO SUDAMERICANA	74,06	74,1	115,1	1	1	A	PROVINCIA A.R.T.	13,14	13,1	26,6	3
2	A	AGF ALLIANZ SEG. GRALES.	16,91	37,8	193,7	7	2	A	PROVINCIA SEGUROS	6,41	80,5	-75,6	2	2	A	CONSOLIDAR A.R.T.	12,07	25,2	-5,9	1
3	A	PROVINCIA SEGUROS	6,84	44,6	-21,5	5	3	A	MERIDIONAL	4,82	85,3	-11,1	4	3	A	PREVENCION A.R.T.	10,14	35,3	-4,7	2
4	A	ZURICH S.A.	6,10	50,7	-25,6	6	4	A	CAJA DE SEGUROS	4,52	89,8	-50,1	3	4	A	ASOCIART A.R.T.	8,83	44,2	-3,3	4
5	A	HSBC - BUENOS AIRES	5,45	56,1	-57,2	4	5	A	HSBC - BUENOS AIRES	3,67	93,5	10,5	5	5	A	LIBERTY A.R.T.	8,49	52,7	2,5	5
6	A	MAPFRE	4,32	60,5	-71,9	3	6	A	CHUBB	3,10	96,6	22,1	6	6	A	CNA A.R.T.	7,13	59,8	-6,6	6
7	C	SEGUNDA COOP.	3,87	64,3	-20,4	8	7	O	INST. PROV. ENTRE RIOS	1,30	97,9	-19,3	7	7	A	SEGUNDA A.R.T.	6,82	66,6	-1,6	9
8	A	FEDERACION PATRONAL S.A.	3,18	67,5	-3,7	10	8	A	MAPFRE	0,96	98,8	Sin Producción		8	A	MAPFRE A.R.T.	6,77	73,4	-4,5	7
9	A	GENERALI CORPORATE	3,06	70,6	-4,9	11	9	C	SANCOR	0,63	99,5		9	9	A	CAJA A.R.T.	6,69	80,1	-4,7	8
10	C	SAN CRISTOBAL	2,93	73,5		20	10	C	SEGUNDA COOP.	0,34	99,8		13	10	A	BERKLEY A.R.T.	3,95	84,0	-4,9	10
11	A	COMERCIO	2,53	76,0	12,7	13	11	C	BERNARDINO RIVADAVIA	0,10	99,9	-0,3	10	11	A	QBE A.R.T.	3,02	87,1	-4,8	11
12	A	MERCANTIL ANDINA	2,40	78,4	-24,2	12	12	A	MERCANTIL ANDINA	0,09	100,0		14	12	A	FEDERACION PATRONAL S.A.	2,52	89,6	-4,1	12
13	C	SANCOR	2,14	80,6	-43,3	9								13	A	HOLANDO SUDAMERICANA	1,78	91,4	0,9	13
14	A	BERKLEY INTERNATIONAL	1,92	82,5	91,9	18								14	A	BOSTON	1,43	92,8	-1,0	15
15	A	MERIDIONAL	1,87	84,4	197,6	23								15	A	INTERACCION A.R.T.	1,33	94,1	-14,2	14
16	A	BOSTON	1,78	86,1	19,6	16								16	A	RESP. PATRONAL A.R.T.	1,02	95,1	14,7	17
17	A	ROYAL & SUN ALLIANCE	1,68	87,8	-13,4	14								17	A	HSBC - BUENOS AIRES	0,90	96,0	-4,3	16
18	A	SMG	1,60	89,4	15,0	17								18	A	LUZ A.R.T.	0,73	96,8	-10,6	19
19	A	XL INSURANCE	1,55	91,0	62,3	19								19	A	MERIDIONAL	0,70	97,5	-15,6	18
20	A	CAJA DE SEGUROS	1,44	92,4	-24,1	15								20	A	HORIZONTE	0,67	98,1	8,1	20
21	A	HOLANDO SUDAMERICANA	1,32	93,8	-94,8	1								21	O	C.P.A. TUCUMAN	0,61	98,8	4,7	21
22	A	CHUBB	0,74	94,5	36,5	24								22	A	VICTORIA	0,39	99,1	-5,7	22
23	A	LIBERTY	0,72	95,2	4,4	21								23	O	INST. PROV. ENTRE RIOS	0,29	99,4	-5,6	23
24	A	EQUITATIVA DEL PLATA	0,66	95,9	0,8	22								24	C	PRODUCTORES DE FRUTAS	0,25	99,7	0,8	24
25	A	VICTORIA	0,49	96,4	-1,2	26								25	A	RECONQUISTA A.R.T.	0,20	99,9	6,8	25
26	A	REPUBLICA	0,48	96,9	-9,0	25								26	A	LATITUD SUR	0,12	100,0	-28,2	26
27	A	INSTITUTO MISIONES	0,46	97,3	Sin Producción		1	C	SAN CRISTOBAL	29,47	29,5	95,2	4							
28	A	ASEG. DE CAUCIONES	0,41	97,7	-14,9	27		2	C	SEGUNDA COOP.	29,45	58,9	6							
29	O	INST. PROV. ENTRE RIOS	0,39	98,1	6,6	29		3	O	INST. PROV. ENTRE RIOS	13,31	72,2	32,9	5						
30	A	NORTE	0,37	98,5	6,4	30		4	C	COOP. MUTUAL PATRONAL	9,27	81,5	49,4	7						
31	C	BERNARDINO RIVADAVIA	0,23	98,7	152,5	37		5	C	RIO URUGUAY	6,13	87,6	-66,5	3						
32	A	PERSEVERANCIA	0,17	98,9	129,7	39		6	A	ARGOS	5,03	92,7	31,9	8						
33	C	SEGUROCOOP	0,16	99,0	101,2	38		7	C	BERNARDINO RIVADAVIA	4,39	97,1	-96,2	1						
34	C	SEGUROMETAL	0,14	99,2	-21,5	31		8	A	METROPOL	1,54	98,6	-93,7	2						
35	A	ASEG. CREDITOS Y GTIAS.	0,12	99,3	Sin Producción		9	C	SANCOR	1,41	100,0	Sin Producción								
Part. 0,85 % Producción (En miles) 21.975 Var. % -25,2					Part. 0,00 % Producción (En miles) 42 Var. % -51,4					Part. 12,52 % Producción (En miles) 322.976 Var. % -2,7										

Cuadro N° 20

Cuadro N° 22

Cuadro N° 23

SEGUROS
DE
PERSONAS

PARTICIPACION PORCENTUAL DE LAS EMPRESAS DE MAYOR PRODUCCION - UBICACION Y VARIACION CON RESPECTO AL TRIMESTRE ANTERIOR

2° Trimestre de 2004

ACCIDENTES PERSONALES					VIDA PREVISIONAL					SALUD - 12 Meses											
Or- denN.J.	ENTIDADES		Comparación 1° Trim. 04		Or- denN.J.	ENTIDADES		Comparación 1° Trim. 04		Or- denN.J.	Últimos 12 meses		Comparación Ant. 12 meses								
	%	% Acum.	Var. %	Ubic. Anter.		%	% Acum.	Var. %	Ubic. Anter.		%	% Acum.	Var. %	Ubic. Anter.							
1	A	ACE	9,40	9,4	20,3	3	1	A	INTERNACIONAL VIDA	26,40	26,4	18,1	1	1	C	SANCOR	36,46	36,5	9		
2	C	SANCOR	8,66	18,1	44,9	5	2	A	CONSOLIDAR VIDA	19,31	45,7	17,8	2	2	A	PREVINCA	19,01	55,5	87,7	1	
3	A	CAJA DE SEGUROS	8,46	26,5	Sin Producción		3	A	SIEMBRA VIDA	14,85	60,6	19,8	3	3	A	MAPFRE VIDA	10,08	65,6	93,2	2	
4	A	SEGUNDA S.A.	7,96	34,5	27,1	4	4	A	HSBC - N.Y.L. VIDA	13,77	74,3	19,8	4	4	A	GALICIA VIDA	6,97	72,5	167,6	6	
5	A	MERIDIONAL	7,72	42,2	-16,0	1	5	A	NACION VIDA	9,25	83,6	14,8	5	5	C	RIO URUGUAY	5,88	78,4	35,1	3	
6	C	SAN CRISTOBAL	6,16	48,4	4,0	6	6	A	BINARIA VIDA	5,24	88,8	4,2	6	6	A	ARGENTINA SALUD Y VIDA	4,98	83,4	38,8	5	
7	A	PROVINCIA SEGUROS	4,94	53,3	-15,8	7	7	A	METROPOLITAN LIFE VIDA	3,11	91,9	-8,3	7	7	A	CARDIF VIDA	4,75	88,1	99,5	7	
8	A	FEDERACION PATRONAL S.A.	4,86	58,2	4,9	8	8	A	PREVISOL VIDA	2,38	94,3	-8,5	8	8	C	ASOCIACION MUTUAL DAN	4,67	92,8	10,7	4	
9	A	MAPFRE VIDA	3,99	62,2	25,4	10	9	A	PROFUTURO VIDA	2,08	96,4	27,7	9	9	A	PLENARIA VIDA	1,92	94,7	79,6	8	
10	A	RIO	3,64	65,8	6,6	9	10	A	PRINCIPAL LIFE VIDA	1,47	97,9	7,6	10	10	C	TRIUNFO	1,78	96,5	149,4	10	
11	A	ALICO	3,17	69,0	11,8	11	11	A	FUERZA VIDA	1,19	99,1	2,6	11	11	A	GENERAL AMERICAN VIDA	1,35	97,9	Sin Producción		
12	A	BBVA CONSOLIDAR	2,56	71,5		26	12	A	TRAYECTORIA VIDA	0,94	100,0	-2,3	12	12	A	BERKLEY INTERNATIONAL	0,98	98,8	41,1	11	
13	A	MERCANTIL ANDINA	2,15	73,7	-6,6	12	Part. 7,02 % Producción (En miles) 181.197 Var. % 12,8					Part. 0,11 % Producción (En miles) 11.057 Var. % 162,7									
14	A	COMERCIO	1,96	75,6	11,5	14	Cuadro N° 29					Cuadro N° 31									
15	A	SIEMBRA VIDA	1,85	77,5	-6,4	13	SEPELIO COLECTIVO					SEPELIO INDIVIDUAL									
16	A	BERKLEY INTERNATIONAL	1,82	79,3	23,0	16	Or- ENTIDADES Comparación 1° Trim. 04					Or- ENTIDADES Comparación 1° Trim. 04									
17	A	SMG LIFE	1,55	80,9	64,0	22	denN.J. 2° Trim. 04 Var. Ubic. % Anter.					denN.J. 2° Trim. 04 Var. Ubic. % Anter.									
18	E	NATIONALE - NEDERLANDEN	1,51	82,4	-6,2	15	1	A	INSTITUTO DE SEGUROS	22,33	22,3	-56,6	1	1	A	TRES PROVINCIAS	92,81	92,8	11,3	1	
19	A	NORTE	1,51	83,9	28,5	18	2	A	SURCO	19,83	42,2	2,0	2	2	O	INST. PROV. ENTRE RIOS	5,19	98,0	0,3	2	
20	C	BERNARDINO RIVADAVIA	1,18	85,1	15,7	20	3	A	CAJA DE SEGUROS	11,71	53,9	Sin Producción		3	A	SENTIR	1,56	99,6	-1,6	3	
21	A	HOLANDO SUDAMERICANA	1,03	86,1	-4,3	19	4	A	INST. SALTA VIDA	9,68	63,6	-3,0	4	4	A	INST. SALTA VIDA	0,41	100,0		4	
22	A	AGF ALLIANZ SEG. GRALES.	0,93	87,0	23,5	25	5	A	PREVINCA	5,38	68,9	-1,1	5	5	C	LUZ Y FUERZA	0,01	100,0	Anulaciones		
23	O	C.P.A. TUCUMAN	0,93	87,9	-6,6	21	6	A	SENTIR	4,77	73,7	-9,8	6	6	A	DFD	0,00	100,0	0,0	6	
24	A	AXA	0,76	88,7	-7,4	23	7	A	CERTEZA	4,72	78,4	-2,7	7	7	A	PIEVE	0,00	100,0	0,0	7	
25	A	GALICIA VIDA	0,76	89,5	-6,6	24	8	O	INST. PROV. ENTRE RIOS	4,42	82,8	1,0	8	8	A	CERTEZA	0,00	100,0	-45,9	5	
26	A	NACION VIDA	0,72	90,2	3,3	27	9	C	LUZ Y FUERZA	3,52	86,4	-0,9	9	9	C	ASOCIACION MUTUAL DAN	0,00	100,0	0,0	8	
27	A	CARDIF VIDA	0,54	90,7	14,4	32	10	A	CIA. MERCANTIL ASEG.	2,77	89,1	-1,2	10								
28	A	JUNCAL VIDA	0,54	91,3	7,0	31	Part. 1,65 % Producción (En miles) 42.469 Var. % 7,2					Part. 0,10 % Producción (En miles) 2.660 Var. % 8,5									
29	A	BOSTON	0,53	91,8	-58,6	17	Cuadro N° 28					Cuadro N° 32									
30	A	HSBC - N.Y.L. VIDA	0,51	92,3	27,0	34	Cuadro N° 30					Cuadro N° 31									
31	A	PLENARIA VIDA	0,51	92,8	19,0	33	Cuadro N° 29					Cuadro N° 30									
32	C	SEGUROMETAL	0,47	93,3	-10,7	30	Cuadro N° 30					Cuadro N° 31									
33	C	COOP. MUTUAL PATRONAL	0,47	93,8	-12,3	29	Cuadro N° 30					Cuadro N° 31									
34	C	RIO URUGUAY	0,44	94,2	48,8	40	Cuadro N° 30					Cuadro N° 31									
35	A	BENEFICIO	0,43	94,6	16,1	37	Cuadro N° 30					Cuadro N° 31									

Cuadro N° 28

Cuadro N° 30

Cuadro N° 32

PARTICIPACION PORCENTUAL DE LAS EMPRESAS DE MAYOR PRODUCCION - UBICACION Y VARIACION CON RESPECTO AL TRIMESTRE ANTERIOR

2° Trimestre de 2004

VIDA INDIVIDUAL					VIDA COLECTIVO					VIDA (Incluye Individual, Colectivo, Sepelio y Salud)							
Or- denN.J.	ENTIDADES	2° Trim. 04		Comparación 1° Trim. 04		Or- denN.J.	ENTIDADES	2° Trim. 04		Comparación 1° Trim. 04		Or- denN.J.	ENTIDADES	2° Trim. 04		Comparación 1° Trim. 04	
		%	% Acum.	Var.	Ubic. Anter.			%	% Acum.	Var.	Ubic. Anter.			%	% Acum.	Var.	Ubic. Anter.
1	E ZURICH INTERNATIONAL LIFE	30,24	30,2		4	1	A CAJA DE SEGUROS	21,80	21,8	Sin Producción		1	A CAJA DE SEGUROS	15,69	15,7	Sin Producción	
2	E NATIONALE - NEDERLANDEN	16,00	46,2	-9,2	1	2	A ALICO	8,26	30,1	28,5	2	2	E ZURICH INTERNATIONAL LIFE	7,50	23,2		11
3	A HSBC - N.Y.L. VIDA	11,24	57,5	13,2	3	3	A NACION VIDA	7,02	37,1	37,3	4	3	A ALICO	6,28	29,5	16,3	2
4	A PRUDENTIAL	11,15	68,6	4,7	2	4	A PROVINCIA SEGUROS	6,35	43,4	8,4	3	4	A NACION VIDA	4,95	34,4	36,1	6
5	A PARANA	5,03	73,7	-8,4	5	5	A CARUSO	5,19	48,6	2,0	5	5	A HSBC - N.Y.L. VIDA	4,93	39,3	5,9	3
6	A METROPOLITAN LIFE VIDA	4,45	78,1	-11,7	6	6	A HSBC - N.Y.L. VIDA	3,10	51,7	-2,3	6	6	A PROVINCIA SEGUROS	4,39	43,7	8,4	5
7	A EQUITATIVA DEL PLATA	4,19	82,3	2,2	7	7	A SOL NACIENTE	2,33	54,0	22,4	11	7	E NATIONALE - NEDERLANDEN	3,97	47,7	-9,2	4
8	A SMG LIFE	2,82	85,1	16,0	10	8	A BBVA CONSOLIDAR	2,10	56,1	3,3	10	8	A CARUSO	3,58	51,3	2,0	7
9	A ALICO	2,32	87,4	-40,2	8	9	C SANCOR	2,06	58,2	11,7	12	9	A PRUDENTIAL	2,77	54,1	4,7	9
10	A CNP ASSURANCES	1,85	89,3	-0,8	11	10	A METROPOLITAN LIFE VIDA	1,96	60,2	14,3	15	10	A METROPOLITAN LIFE VIDA	2,46	56,5	1,0	10
11	A GALICIA VIDA	1,80	91,1	7,0	12	11	A CARDIF VIDA	1,96	62,1	7,1	13	11	C SANCOR	2,04	58,6	13,7	12
12	A GENERAL AMERICAN VIDA	1,37	92,4	25,5	15	12	A SIEMBRA VIDA	1,96	64,1	-4,3	9	12	A SMG LIFE	1,78	60,3	2,2	13
13	A PROVINCIA VIDA	1,31	93,8	8,4	13	13	A HAMBURGO	1,87	66,0	-9,8	8	13	A SOL NACIENTE	1,63	62,0	22,1	21
14	A SIEMBRA VIDA	1,06	94,8	-4,0	14	14	A AMERICAN BANKERS	1,82	67,8	22,9	18	14	A SIEMBRA VIDA	1,62	63,6	-4,2	14
15	A PRINCIPAL LIFE VIDA	0,80	95,6	-10,1	16	15	A S.M.S.V.	1,75	69,5	-1,1	14	15	A GALICIA VIDA	1,46	65,0	4,3	19
16	C SANCOR	0,57	96,2	16,7	17	16	A SMG LIFE	1,56	71,1	-5,2	16	16	A BBVA CONSOLIDAR	1,45	66,5	3,3	18
17	A INST. SALTA VIDA	0,53	96,7	18,9	19	17	A AXA	1,51	72,6	3,6	19	17	A INSTITUTO DE SEGUROS	1,44	67,9	-55,1	8
18	A CAJA DE SEGUROS	0,50	97,2	Sin Producción		18	A RIO	1,48	74,1	6,4	21	18	A CARDIF VIDA	1,40	69,3	7,1	23
19	A MAPFRE VIDA	0,44	97,6	124,8	24	19	A FEDERACION PATRONAL S.A.	1,39	75,5	-41,3	7	19	A HAMBURGO	1,34	70,7	-9,5	17
20	A NACION VIDA	0,38	98,0	-7,6	20	20	A GALICIA VIDA	1,38	76,8	3,0	22	20	A AMERICAN BANKERS	1,32	72,0	21,4	26
21	A MERCANTIL ANDINA	0,32	98,4	27,7	23	21	A PRINCIPAL LIFE VIDA	1,22	78,0	5,6	23	21	A SURCO	1,30	73,3	-13,6	16
22	A SEGUNDA S.A.	0,30	98,7	-8,4	21	22	A MAPFRE VIDA	1,18	79,2	33,5	33	22	A PARANA	1,25	74,5	-4,3	22
23	A AMERICAN BANKERS	0,26	98,9	-1,3	22	23	O C.P.A. TUCUMAN	1,17	80,4	-21,0	17	23	A S.M.S.V.	1,21	75,7	-1,1	24
24	A INDEPENDENCIA VIDA	0,18	99,1	7,8	25	24	A GENERALI CORPORATE	1,01	81,4	8,3	30	24	A INST. SALTA VIDA	1,11	76,9	-8,0	25
25	A FEDERACION PATRONAL S.A.	0,16	99,3	-0,8	27	25	A ARGENTINA SALUD Y VIDA	0,99	82,4	2,0	26	25	A EQUITATIVA DEL PLATA	1,07	77,9	1,3	27
26	A ARGENTINA SALUD Y VIDA	0,14	99,4	-94,5	9	26	A JUNCAL VIDA	0,95	83,4	5,4	32	26	A MAPFRE VIDA	1,07	79,0	37,3	33
27	C SAN CRISTOBAL	0,12	99,5	-28,1	26	27	C RIO URUGUAY	0,91	84,3	-2,5	29	27	A AXA	1,04	80,0	3,6	30
28	A ZURICH S.A.	0,12	99,6	-6,2	29	28	A HORIZONTE	0,89	85,2	10,6	35	28	A PRINCIPAL LIFE VIDA	1,04	81,1	2,2	29
29	C BERNARDINO RIVADAVIA	0,06	99,7	-6,7	31	29	C SEGURCOOP	0,87	86,0	22,9	36	29	A RIO	1,02	82,1	6,4	31
30	A GENERALI CORPORATE	0,05	99,7	26,3	32	30	A ZURICH S.A.	0,84	86,9	0,5	34	30	A FEDERACION PATRONAL S.A.	1,00	83,1	-40,4	15
31	A JUNCAL VIDA	0,04	99,8	-66,0	28	31	A INST. SALTA VIDA	0,81	87,7	-16,1	27	31	O C.P.A. TUCUMAN	0,81	83,9	-21,0	28
32	A BOSTON	0,04	99,8	42,1	33	32	A CONSOLIDAR VIDA	0,76	88,4	-27,4	25	32	A TRES PROVINCIAS	0,79	84,7	11,5	37
33	C RIO URUGUAY	0,03	99,9	27,6	34	33	O INST. PROV. ENTRE RIOS	0,74	89,2	-19,7	31	33	A ARGENTINA SALUD Y VIDA	0,78	85,5	-43,3	20
34	A B.F. INTERNACIONAL	0,03	99,9	87,1	37	34	A ORBIS	0,70	89,9	0,3	37	34	O INST. PROV. ENTRE RIOS	0,75	86,2	-14,2	32
35	A BRADESCO	0,02	99,9	43,9	38	35	A INSTITUTO DE SEGUROS	0,70	90,6	-51,7	20	35	A GENERALI CORPORATE	0,72	86,9	8,6	39
Producción (En miles) 79.245					Part. 8,56 % Producción (En miles) 220.772 Var. % -1,8					Part. 12,39 % Producción (En miles) 319.514 Var. % 3,4							

Cuadro N° 33

Cuadro N° 34

Cuadro N° 35

PARTICIPACION PORCENTUAL DE LAS EMPRESAS DE MAYOR PRODUCCION - UBICACION Y VARIACION CON RESPECTO AL PERÍODO ANTERIOR

2° Trimestre de 2004

VIDA (Incluye Individual, Colectivo, Sepelio y Salud) - 12 Meses					VIDA PREVISIONAL - 12 Meses												
Or- denN.J.	ENTIDADES	Últimos 12 meses		Comparación Ant. 12 meses		Or- denN.J.	ENTIDADES	Últimos 12 meses		Comparación Ant. 12 meses		Or- denN.J.	ENTIDADES	Últimos 12 meses		Comparación Ant. 12 meses	
		%	% Acum.	Var.	Ubic.			%	% Acum.	Var.	Ubic.			%	% Acum.	Var.	Ubic.
1	E ZURICH INTERNATIONAL LIFE	6,61	6,6	-27,4	2	36	A CNP ASSURANCES	0,65	73,6	6,1	32	1	A INTERNACIONAL VIDA	25,70	25,7	118,5	1
2	A ALICO	5,47	12,1	74,9	6	37	A JUNCAL VIDA	0,65	74,2	-0,6	29	2	A CONSOLIDAR VIDA	18,98	44,7	71,5	2
3	A HSBC - N.Y.L. VIDA	4,87	16,9	9,7	3	38	A GENERALI CORPORATE	0,65	74,9	14,6	34	3	A SIEMBRA VIDA	15,40	60,1	91,0	4
4	E NATIONALE - NEDERLANDEN	4,33	21,3	13,9	4	39	A ZURICH S.A.	0,62	75,5	-39,5	20	4	A HSBC - N.Y.L. VIDA	13,95	74,0	60,5	3
5	A PROVINCIA SEGUROS	4,20	25,5	7,6	5	40	A HORIZONTE	0,59	76,1	9,9	36	5	A NACION VIDA	9,42	83,5		7
6	A CAJA DE SEGUROS	4,00	29,5	Sin Producción		41	C LUZ Y FUERZA	0,55	76,7	23,5	42	6	A BINARIA VIDA	5,03	88,5	198,4	6
7	A CARUSO	3,57	33,1	11,6	5	42	A I.A.M.	0,55	77,2	69,8	48	7	A METROPOLITAN LIFE VIDA	3,56	92,0	60,1	5
8	A NACION VIDA	3,43	36,5	68,5	10	43	A CONSOLIDAR VIDA	0,53	77,7		70	8	A PREVISOL VIDA	2,49	94,5	169,1	8
9	A PRUDENTIAL	2,62	39,1	22,8	8	44	C SEGURCOOP	0,53	78,3	42,5	45	9	A PROFUTURO VIDA	2,00	96,5	124,6	9
10	A INSTITUTO DE SEGUROS	2,40	41,5	38,9	11	45	A SEGUNDA S.A.	0,49	78,8	24,6	44	10	A FUERZA VIDA	1,28	97,8	51,8	10
11	A METROPOLITAN LIFE VIDA	2,39	43,9	-3,8	7	46	A PREVINCA	0,49	79,3	1,8	39	11	A PRINCIPAL LIFE VIDA	1,15	99,0	165,2	12
12	C SANCOR	1,71	45,6	66,3	19	47	A ORBIS	0,49	79,8	3,4	40	12	A TRAYECTORIA VIDA	1,02	100,0	48,2	11
13	A SIEMBRA VIDA	1,65	47,3	-21,6	9	48	A GENERAL AMERICAN VIDA	0,44	80,2	-19,1	35	13	A GALICIA VIDA	0,01	100,0	Sin Producción	
14	A SMG LIFE	1,59	48,8	22,2	14	49	A HOLANDO SUDAMERICANA	0,33	80,5	-1,3	46	14	A GENERAL AMERICAN VIDA	0,00	100,0	-56,5	14
15	O C.P.A. TUCUMAN	1,58	50,4	145,9	30	50	A PLENARIA VIDA	0,31	80,8	30,2	52	15	A AXA	0,00	100,0	78,8	17
16	A SURCO	1,49	51,9	15,8	15	51	A PROVINCIA VIDA	0,29	81,1	-2,2	49	16	A SURCO	0,00	100,0	-33,4	16
17	A HAMBURGO	1,43	53,3	8,8	13	52	C SAN CRISTOBAL	0,28	81,4	52,1	55						
18	A GALICIA VIDA	1,40	54,7	84,3	26	53	A SENTIR	0,27	81,7	-2,1	50						
19	A PARANA	1,37	56,1	177,2	38	54	A AGF ALLIANZ SEG. GRALES.	0,25	81,9	88,9	68						
20	A BBVA CONSOLIDAR	1,36	57,5	-13,3	12	55	A BOSTON	0,25	82,2	Sin Producción							
21	A FEDERACION PATRONAL SA	1,35	58,8	32,6	21	56	A ROYAL & SUN ALLIANCE	0,22	82,4	36,1	59						
22	A SOL NACIENTE	1,29	60,1	50,8	23	57	A CERTEZA	0,21	82,6	-5,1	53						
23	A CARDIF VIDA	1,23	61,3	11,5	17	58	A PIEVE	0,20	82,8	148,2	74						
24	A INST. SALTA VIDA	1,21	62,6	4,8	16	59	A COMERCIO	0,19	83,0	43,8	67						
25	A SMSV VIDA	1,21	63,8	Sin Producción		60	A MERCANTIL ANDINA	0,18	83,2	12,8	60						
26	A ARGENTINA SALUD Y VIDA	1,10	64,9	14,3	22	61	A CRUZ SUIZA	0,18	83,4	33,9	69						
27	A EQUITATIVA DEL PLATA	1,09	66,0	31,5	24	62	A BRADESCO	0,16	83,5	16,5	65						
28	A PRINCIPAL LIFE VIDA	1,04	67,0	-4,7	18	63	A LATITUD SUR	0,16	83,7	-3,8	56						
29	A AMERICAN BANKERS	0,99	68,0	67,2	33	64	A PROTECCION	0,16	83,8	17,7	66						
30	A RIO	0,97	69,0	19,8	25	65	C BERNARDINO RIVADAVIA	0,15	84,0	2,5	63						
31	A AXA	0,93	69,9	50,1	31	66	A CIA. MERCANTIL ASEG.	0,15	84,1	-2,0	62						
32	A MAPFRE VIDA	0,85	70,7	80,1	41	67	A TRAYECTORIA VIDA	0,14	84,3	-6,9	64						
33	O INST. PROV. ENTRE RIOS	0,75	71,5	2,6	27	68	A REPUBLICA	0,13	84,4	17,4	71						
34	A TRES PROVINCIAS	0,74	72,2	2,6	28	69	A SANTISIMA TRINIDAD VIDA	0,13	84,5	18,6	72						
35	C RIO URUGUAY	0,71	72,9	42,8	37	70	A Caja de Seguros Vida (Rev.)	14,09	98,6								

Part. 11,98 % Producción (En miles) 1.253.391 Var. % 14,9

Part. 5,75 % Producción (En miles) 601.278 Var. % 99,4

PRODUCCIÓN DE SEGURO DE RETIRO
(En pesos)

2º Trimestre 2004

Or- ENTIDADES den	Total Prima			Primas Puras					Adicionales de Tarifa	Total Gastos
	Monto	%	% Acum.	Individual	Colectivo	Previsional	R. del Trabajo	TOTAL		
T O T A L	252.343.712	100,00		10.746.926	35.463.470	187.529.174	14.233.991	247.973.560	18.531	4.351.621
1 HSBC - N.Y.L.	57.030.988	22,60	22,6	1.855.412	4.676.339	49.114.810	1.384.427	57.030.988		
2 ORIGENES	44.479.133	17,63	40,2	273.755	9.356.689	33.650.313	1.032.552	44.313.309		165.824
3 CONSOLIDAR	35.681.986	14,14	54,4	1.389.183	33.841	32.209.353	2.049.609	35.681.986		
4 ESTRELLA	22.796.293	9,03	63,4	38.542	18.738.033			18.776.575	679	4.019.039
5 SIEMBRA	18.338.049	7,27	70,7	829.152	828.661	15.841.664	827.340	18.326.817		11.232
6 NACION	17.282.025	6,85	77,5	3.065.221	185.977	13.052.396	927.357	17.230.951		51.074
7 SAN CRISTOBAL	14.931.140	5,92	83,4	377.975		9.810.893	4.721.247	14.910.115	1.849	19.176
8 BINARIA	13.934.367	5,52	89,0	1.104.533	562.173	11.854.320	409.756	13.930.782		3.586
9 UNIDOS	13.199.858	5,23	94,2	58.536		12.214.513	921.428	13.194.477	2.878	2.503
10 PROFUTURO	7.621.156	3,02	97,2	152.847	517.206	5.987.254	936.592	7.593.899	13.125	14.132
11 PREVISOL	4.254.326	1,69	98,9		147.283	3.698.637	405.215	4.251.135		3.190
12 SEGUNDA	2.216.651	0,88	99,8	1.282.761	214.233	95.021	578.338	2.170.352		46.299
13 METROPOLITAN LIFE	270.936	0,11	99,9	251.300	9.048			260.348		10.588
14 INST. ENTRE RIOS	177.927	0,07	99,9	3.930	170.286			174.216		3.711
15 GALICIA	57.712	0,02	100,0	57.712				57.712		
16 FEDERACION PATRONAL	46.623	0,02	100,0	6.068			40.130	46.198		425
17 OVERSAFE	24.544	0,01	100,0		23.702			23.702		842
18 ALICO			Sin Producción							
19 CAJA			Sin Producción							
20 CARDIF			Sin Producción							
21 FUERTE			Sin Producción							
22 PRINCIPAL			Sin Producción							
23 PROYECCION			Sin Producción							
24 ZURICH - IGUAZÚ			Sin Producción							